

www.ipcamp.co.kr

IPCAMP COMPANY INTRODUCTION LETTER

IPCAMP

변화와 혁신을 통한 IT기술로 더 나은 미래 세상을 만듭니다.



(주)아이피캠프

Contents

- 1 회사 소개 및 연혁
- 2 TTA 제품소개
- 3 조달MAS 제품소개
- 4 혁신제품 지정 인증 소개
- 5 장애인 전용 주차구역 케어시스템
- 6 전기차 전용 충전구역 케어시스템
- 7 AI 반려동물 사체 수거 시스템
- 8 벽오지 수요응답형 대중교통케어 시스템
- 9 NHN Cloud 서비스
- 10 인·허가 및 등록현황
- 11 BIS 버스정보시스템 운영 및 유지보수관리
- 12 (주)아이피캠프 R&D 수행 사업

Company Introduction

회 사 명

(주)아이피캠프

대 표 자

석 옥 민

사업분야

- 영상, 이미지 데이터 기반 인공지능 솔루션 및 응용 소프트 개발
- 장애인/전기차 전용 주차구역 케어 인공지능 시스템
- CCTV 인공지능을 활용한 다기능 시스템
- 벽오지 대응 수요 응답형 대중교통 케어 시스템
- 인공지능 생활 폐기물 수거 시스템
- 인공지능 제품 품질 검사 시스템
- BIS 버스정보시스템 운영 및 유지보수

주 소

- 본 점
경남 사천시 용현면 선진공원길 102 사천GNU사이언스파크 306호~307호

- 지 점
경남 진주시 동부로 169번길 12 윈스타워 A동 1307호~1309호

전화·팩스

T. 055) **763-3437** F. 055) **763-8503**

서울·경기지사

경기도 안양시 동안구 전파로 88, 404호
(호계동, 신원비전타워)

대전·충남지사

충남 천안시 서북구 직산읍 직산로 136 정보영상융합센터 308호
(충남테크노파크)

History

2024 ○

- 05. 공립 거창대 차량출입관리 시스템 설치
- 06. 경상남도 기록원 CCTV 신규 설치
- 12. 진해 해군사관학교 연변장 통신 설치

2023 ○

- 09. 전기차 충전구역 단속 시스템 특허 등록
- 08. 직접생산확인증명(정보시스템개발서비스)
중앙소하천외 3개소 스마트 계측관리시스템 구축 용역
- 07. 사천 수양공원 관리동 신축공사(통신)
홍락원 CCTV 모니터 추가 및 카메라 이설, 신규 설치
- 06. 산청소방서 금서119지역대 신축공사 전기공사 CCTV 설치
- 05. 거창소방서 위천 119안전센터 신축공사 통신공사 CCTV 설치
경남119특수 구조단 신축공사 통신공사 CCTV 설치
사천소방서 동금119지역대 신축공사 CCTV 설치
본점이전) 경남 사천시 용현면 선진공원길 102, 산학협동연구단지 306-307호
- 04. 부산대학교 정보의생명공학대학 신축 통신공사 관급자재(CCTV) 구매 설치
경상남도 진주시 사봉농공단지 근로자지원시설 건립공사(통신)
- 03. 후시파트너-아이피캠프 온실가스 감축 외부사업 총판 계약 체결
BIS 통합센터 및 버스정보시스템 유지보수 (2차년도)
- 02. 진주시 장애인전용주차구역 유지보수
한국산업기술시험원 항공보안장비 내구성시험용 영상기록장치 기능 개선
경상남도 진주시 국공립 진주프리미어웰가어린이집 CCTV 설치
- 01. 전기차 충전구역 단속 시스템 특허 출원

2022 ○

- 12. 2022 경남도지사 표창상 수상
- 10. 장애인 주차차량 휠체어 사용여부 판단 시스템 특허 등록
- 08. 한국공항공사 김포공항 시범구축 계약 등록
BIS통합센터 및 버스정보시스템 유지보수 용역 사업 계약
- 07. 불법주정차 차량인식장치 디자인특허 2건 등록
- 04. GS인증(차량 인식 및 차종 검출 프로그램 V1.0) 1등급
- 01. 데이터바우처 지원사업 공급기업 지정 확인

2021 ○

- 12. 중소벤처기업부장관 표창
- 11. 경남지방중소벤처기업청장 표창
- 08. 기술혁신형 중소기업(Inno-Biz) 확인
- 06. 조달청 혁신 시제품 지정
반려동물 사체 비대면 처리 통합관리 시스템 및 방법 특허 등록
- 01. 조달청 조달MAS 등록

History

2020

- 12. 경남지방중소벤처기업청장 표창
서경방송 MOU 업무 협약
'2020 「도전, 한국」 1차공모' 장려상 수상
- 10. 직접생산확인증명(정보시스템유지관리서비스)
벤처기업협회 정회원증 발급
기술자료 임치증 발급
- 04. ICT회원인증서 발급
직접생산확인증명(차량번호판독기)
장애인 주차구역 감시 시스템 및 방법 특허 등록
- 03. 장애인 주차표지 인식 시스템 및 방법 특허 등록
향상된 차량번호 인식 시스템 및 방법 특허 등록
- 01. 직접생산확인 증명(보안용카메라/영상감시장치)

2019

- 09. 조달청 벤처나라 제품등록(카메라 / 서버 / SW)
- 08. GS인증(장애인주차구역 장애인주차카드 검출 및 인식프로그램V1.0) 1등급
- 06. 부산대학교 산학협력단 기술 이전 협약(불법 주정차 차량 인식 장치)
- 05. 비접촉식 체온 모니터링 시스템 특허 등록
- 04. 예비사회적기업 인정(경상남도 제 2019-10호)
- 02. 직접생산 품목 KC인증 5개(카메라/서버)
경남창조경제혁신센터 창업특공대 수료 및 최우수상 센터장상 수상

2018

- 12. 중소벤처기업부 주관 세대융합창업캠퍼스 최종평가 최우수
- 11. 변좌클린장치 특허등록
- 10. 기업부설연구소 설립
품질경영인증서 ISO 9001
진주시 장애인주차구역시스템 설치 공사
- 08. 정보통신공사업 등록
NIA최우수상 수상(ICT기술 활용한 태양광발전 서비스 플랫폼 구축)
- 07. 벤처기업 인증
소프트웨어사업자 신고
자본금 증자(180백만원)
- 05. 장애인 전용주차구역 위반 차량 단속방법 특허 등록
- 04. (주)아이피캠프 법인설립

2017

- 12. 보건복지부 일자리창출 아이디어 공모전 최우수상 수상
경남창조경제혁신센터 창업특공대 수료 및 최우수상 센터장상 수상



공사 업체

- 상호명 : 주식회사 아이피캠프(IP Camp)
- 대표자 : 석옥민
- 등록번호 : 550333 • 전화번호 : 055 - 763 - 3437
- 소재지 : 경남 사천시 용현면 선진공원길 102, 산학협동연구단지 306호-307호

공사 실적

발주처 : 지자체, 교육청, 경남소방본부, 한국도로공사

2018년

순번	공사명	공사업체	준공연월
1	장애인전용 주차구역 케어시스템 구축	진주시청	2018.12

2019년

순번	공사명	공사업체	준공연월
1	화정초등학교 소규모 강당 증축 통신공사	경남의령 교육지원청	2019.08
2	범죄예방환경 도시조성 지능형 CCTV설치 공사 관급자재 (영상감시장치) 구입	경남 김해시	2019.11
3	CCTV납품 및 설치		2019.06
4	CCTV납품 및 설치		2019.06
5	CCTV납품 및 설치		2019.06
6	CCTV납품 및 설치		2019.09
7	CCTV납품 및 설치		2019.11
8	전문구급대 방송설비 교체	하동소방서	2019.08
9	모니터 스탠드 외 납품설치	경남창조경제 혁신센터	2019.04
10	진영 119안전센터 CCTV설치공사	김해서부 소방서	2019.04
11	경남청년 창업희망센터 A/V방송장비		2019.04
12	경남청년 창업희망센터 A/V방송장비		2019.04
13	경남청년 창업희망센터 A/V방송장비		2019.04

2020년

순번	공사명	공사업체	준공연월
1	네트워크 시스템 장비용 랙 설치	한국산업기술 시험원(KTL)	2020.03
2	영상감시장치 설치	한국산업기술 시험원(KTL)	2020.03
3	영상감시장치 설치	한국산업기술 시험원(KTL)	2020.03
4	영상감시장치 설치, IPPS-230IRN 외 2건 설치		2020.03
5	영상감시장치 설치, IP-S1001 외 4건 설치		2020.04
6	CCTV카메라등 설치		2020.05
7	CCTV카메라 외 설치인건비 등 설치		2020.05
8	영상감시장치 외 설치		2020.06
9	IPPD-V2000 외 설치		2020.07
10	주차검출 및 인식프로그램(s/w) 설치		2020.03
11	영상감시장치 IP-S1001 외 4건 설치		2020.04
12	교통상황관리용 CCTV설치공사 관급자재 (영상감시장치) 구입	경남 김해시	2020.05
13	블렛카메라 설치		2020.06
14	IPMP-330IBN 외 설치		2020.07
15	IPMP-330IBN 외 설치		2020.07
16	IPMP-330IBN 외 설치		2020.07
17	S/W 용역 설치		2020.08
18	IPSD-236IDT 카메라설계 설치		2020.09
19	회전형카메라 설치		2020.12
20	신축통신공사_cctv관급자재	경남 김해 대동 119안전센터	2020.12
21	한림영업소 구내통신공사 준공금	한국도로공사 양산지사	2020.12
22	시청사 지하 1층 민원전용 주차장 CCTV설치 공사	경남 진주시	2020.12
23	영상감시장치 유지보수외 등		2020.12
24	설계 및 제안비 설치		2020.12
25	RACK 납품설치		2020.12
26	통신장비 납품 및 설치		2020.12

공사 실적

발주처 : 지자체, 교육청, 경남소방본부, 한국도로공사

2021년

순번	공사명	공사업체	준공연월
1	2021년 장애인전용주차 구역 CCTV 케어시스템 유지보수 용역	경남 진주시	2021.12
2	2021년 방법용 CCTV설치공사 관급자재(보안용카메라) 구입 및 설치	경기도 안성시	2021.05
3	지능형 CCTV 설치사업 관급자재 납품 및 설치	경남 진주시	2021.05
4	2021년 거제시립도서관 정보화 시스템 통합유지관리 사업	경남 거제시	2021.12
5	2021년 공간정보시스템 통합 유지보수 용역	경남 창원시	2021.12
6	생림 119안전센터 증축 및 환경 개선공사 관급자재(CCTV) 구입 및 설치	김해동부 소방서	2021.12
7	경상남도 안전체험관 보강사업 영상감시장치 설치	경상남도	2021.12
8	CCTV 외 설치	경상남도	2021.01
9	안전체험관 별관 CCTV설치 공사	경상남도	2021.03
10	영상감시기기 외 설치	경상남도	2021.06
11	CCTV 외 설치	경상남도	2021.07
12	CCTV구매설치	경남 창원시	2021.11
13	[긴급]지능형 방법시스템 (본부 및 지사) 제조구매(설치포함)	한국도로공사 광주전남본부	2021.12
14	문의(양방향) 휴게소 CCTV 제조구매 및 설치	한국도로공사 충북본부	2021.12
15	양산사송 스마트도시 정보통신공사 주정차위반 단속카메라 통신공사	한국토지주택공사	2023.06

2022년

순번	공사명	공사업체	준공연월
1	2022년 장애인전용 주차구역 CCTV 케어 시스템 유지보수 용역	경남 진주시	2022.12
2	2022년 의령군 가례면 독립형 BIT 단말기 이전설치 공사	경남 의령군청	2022.05
3	2022년 BIS 통합센터 및 버스정보 시스템 유지보수 용역(2차년도)	한국교통안전공단	2023.03
4	2022년 U-City 자가통신망 유지관리 용역	경남 진주시	2022.12
5	2022년 시립도서관 RFID 시스템 유지보수 용역	경남 진주시	2022.12
6	2022년 시립도서관 전산시스템 유지관리 용역	경남 진주시	2022.12
7	2022년 CCTV 유지보수 용역	경남 함안군	2022.12
8	지능형 CCTV 설치 통신공사 관급자재	경남 진주시	2022.07
9	종합노인센터 (생활문화센터)건립 (통신) 관급 - cctv 설치	경남 진주시	2022.11
10	재해위험저수지 관측 및 계측장비 설치 사업 관급자재-영상감시장치2설치	경남 의령군	2022.12
11	[긴급]부산청 하동~내동 등 4개 구간 국도ITS CCTV제조구매(설치포함)	한국도로공사 부산경남본부	2023.02
12	산업기계 재제조 지원센터 건축공사 (관급자재_cctv)	경남테크노파크	2023.02
13	남해소방서 미조 119안전센터 신축(CCTV) 통신공사	경상남도	2023.03

공사 실적

발주처 : 지자체, 교육청, 경남소방본부, 한국도로공사

2023년

순번	공사명	공사업체	준공연월
1	2023년 창원시 마산합포구, 마산회원구 CCTV유지보용역	경남 창원시	2023.12
2	국공립 진주 프리미어웰가 어린이집 CCTV 설치	경남 진주시청	2023.02
3	항공보안장비 내구성시험용 영상기록장치 기능 개선	한국산업기술 시험원	2023.04
4	2023년 장애인전용 주차구역 CCTV 케어시스템 유지보수 용역	경남 진주시	2023.12
5	2023년 버스정보시스템(BIS) 운영 및 유지관리 용역	경북 김천시	2024.03
6	사봉농공단지 근로자 지원시설 건립공사(통신)	경남 진주시	2023.10
7	BIS시스템 BIT수리수선 공사	경남 함양군	2023.07
8	정보의생명공학대학 신축 통신공사 관급자재(CCTV) 구매 설치	부산대	2023.10
9	위천119안전센터 신축공사 통신공사 : CCTV	거창소방서	2024.01
10	경남119특수구조단 신축공사 통신공사 : CCTV	경상남도	2024.03
11	동금119지역대 신축공사 : CCTV	사천소방서	2023.01
12	금서119지역대 신축공사 전기공사 : CCTV	산청소방서	2023.01
13	국공립 진주 프리미어웰가 어린이집 CCTV 추가설치	경남 진주시청	-
14	종합사회복지관 홍락원 CCTV 모니터 추가 및 카메라 이설, 신규 설치	경남 진주시청	2023.08
15	수양공원 관리동 신축공사(통신)	경남 사천시	2023.10
16	경상남도 청사 방호용 CCTV 설치 공사	경상남도	2023.11
17	마필관리실습실 신축 통신공사	경상남도교육청 경남자영고등학교	2024.02
18	중앙소하천 외 3개소 스마트 계측관리시스템 구축 용역	경상남도 남해군	2023.12
19	경남 노선버스 안전 및 탄소저감 통합관제 구축	경남지방조달청	2024.04
20	2023년 버스정보시스템(BIS) 운영 및 유지 관리 용역	한국교통안전공단	2024.03

순번	공사명	공사업체	준공연월
1	한국산업기술시험원 카메라 이전 설치	한국산업기술 시험원	2023.09
2	[긴급]부산청 하동~내동 등 4개 구간 국도ITS CCTV제조구매(설치포함)	한국도로공사 부산경남본부	2023.02
3	카페향원 CCTV 납품 및 설치	카페향원	2023.09
4	CCTV 부자재 통신공사	(주) 비알인포텍	2023.11
5	PoE스플리터 통신공사	(주) 비알인포텍	2023.11
6	마들렌 카페 CCTV 설치	마들렌	2023.11
7	노후 CCTV 교체 및 이전에 따른 구입 설치	함양군	2023.12
8	2023년 하반기 지능형 CCTV 구입 및 설치	함양군	2023.12
9	삼천포수산시장 해수공급시설 (새벽시장) -관급:CCTV설치	사천시	2023.12
10	2023년 긴급민원 해소를 위한 CCTV 설치-관급:CCTV	사천시	2023.12
11	소하천 스마트 계측관리시스템 구축사업 영상장비(CCTV) 설치	함양군	2024.02
12	사천문화재단 개보수공사(통신)	사천시	2024.02

공사 실적

발주처 : 지자체, 교육청, 경남소방본부, 한국도로공사

2024년

순번	공사명	공사업체	준공연월
1	차량출입관리시스템 설치공사	경남도립거창대학	2024.05
2	연변장 통신공사	해군사관학교	2024.12
3	CCTV 신규 설치공사	경상남도기록원	2024.06
4	2024 장애인전용주차구역 CCTV 케어시스템 유지보수 용역	진주시청	2024.12
5	2024 장애인전용주차구역 CCTV 케어시스템 유지보수 용역	진주 롯데몰	2024.12
6	2024 장애인전용주차구역 CCTV 케어시스템 유지보수 용역	진주 실내수영장	2024.12
7	2024 창원시 교통상황 CCTV 유지보수 용역	창원시	2024.12
8	2024 함양군 정보통신시스템 통합 유지보수 용역	함양군	2024.12
9	2024 BIS 통합센터 운영 및 유지관리 용역	경남지역(11)	2024.12
10			
11			
12			
13			
14			
15			
16			
17			
18			
19			
20			

조달MAS 제품소개

(TTA인증)



IP-Z1001

IPDM-404IAS + POE 인젝터



판매가격 1,300,000

제품사양

카메라

Sensor	
Image Sensor	1/1.8" Sony CMOS Image Sensor
Scan System	Progressive Scan
Total Pixels	3952(H) x 2320(V), 9.17 Mega Pixels
Effective Pixels	2880(H) x 2160(V), 6.22 Mega Pixels
Min. illumination	Color : 0.08lux, BW : 0.008lux, IR ON : 0lux
Function	
Day & Night	Auto / Day(Color) / Night(BW)
Privacy	8 Programmable Zones, On / Off
WDR	Real WDR On / Off (Adjust)
DNR	2DNR, 3DNR, On / Off (Adjust)
Defog	Detects Foggy, On / Off (Adjust)
Motion Detection	432 Zone (On/Off, 1~5Step)
Elec. Shutter	Auto(1/30~1/30,000), Suppress Rolling, Manual
White Balance	Auto / User
Image Mirror	Normal / H / V / Both (HV)
SLDC	Lens Distortion Correction, On / Off
Lens	
Lens type	Motorized Zoom Lens (ICR, DC Auto IRIS)
Zoom Ratio	Optical 3X
Focal Length	f=3.6~11mm
High Power IR LED	4pcs, 850nm



IPDM-404IAS



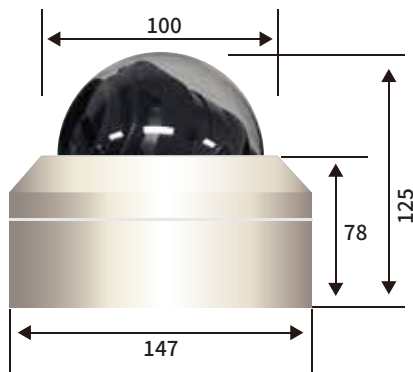
PoE인젝터 (SFC501G)

물품 식별번호	규격명	구성품목명	모델명	1 SET		공급자	원산지
				수량	단위		
25529662	IP-Z1001	블릿카메라	IPDM-404IAS	1	EA	(주)아이피캠프	한국 (직접생산품)
		PoE인젝터	SFC501G	1	EA	(주)솔텍인포넷	중국

공공기관용 보안 성능 품질 TTA Verified Ver.1 획득 제품

- 초저조도 Sony CMOS Sensor 적용
- 최대 5메가픽셀 2560x1920 고해상도
- Motorized Zoom / Focus 렌즈 적용
- High Power IR LED 8EA
- Triple Codec (H.265/H.264/MJPEG)
- Onvif (Profile S) 지원
- 양방향 오디오 지원
- 이벤트 알람 입력/출력 지원
- PoE 지원
- 방진방수등급 (IP66)

외관도



네트워크

Network	
System OS	Embedded Linux
Interface	RJ45 10/100 Base-T PoE
Protocol	TCP/IP, UDP/IP, RTP, RTSP, RTCP, NTP, HTTP, DHCP, FTP, SMTP, DNS, DDNS
Onvif	Profile S

Video	
Compress Format	H.265/H.264/MJPEG
Resolution	2560x1920/2560x1440/2048x1536/1920x1080/1280x720/640x480/640x360/320x240
Frame rate	30fps @ all resolution
Video Quality	H.265/H.264 : Bit rate Control, MJPEG : Quality Level Control
Streaming	Triple Stream (Stream1,2,3), RTP/RTSP, UnicastRTP, Multicast RTP

Video	
Compress Format	G.711 u-law
Streaming	Two way

Event & Alarm	
Sensor In	1 Input (NC / NO)
Alarm Out	1 Output (Digital Out, Open Collector)
Event Sources	Video analytics, Sensor input
Event Action	Alarm output, E-mail, FTP upload

하드웨어

Spec.	
Operating condition	-20°C ~60°C / Less than 90% RH
Power consumption	DC12V±10%, PoE (IEEE802.3af)
Certifications	IP66, KC
Dimension	Φ147 x 125 mm
Weight	T.B.D

IP-Z2001

IPBL-204IDM + POE 인젝터



IPBL-204IDM

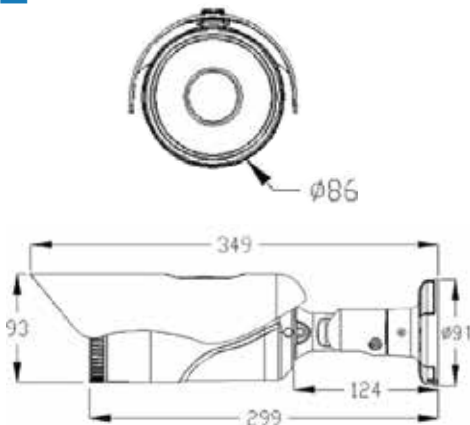
PoE인젝터 (SFC501G)

품목 식별번호	규격명	구성품목명	모델명	1 SET		공급자	원산지
				수량	단위		
25529663	IP-Z2001	블릿카메라	IPBL-204IDM	1	EA	(주)아이피캠프	한국 (직접생산품)
		PoE인젝터	SFC501G	1	EA	(주)솔텍인포넷	중국

공공기관용 보안 성능 품질 TTA Verified Ver.1 획득 제품

- 초저조도 Sony CMOS Sensor 적용
- 최대 5메가픽셀 2560x1920 고해상도
- Motorized Zoom / Focus 렌즈 적용
- High Power IR LED 8EA
- Triple Codec (H.265/H.264/MJPEG)
- Onvif (Profile S) 지원
- 양방향 오디오 지원
- 이벤트 알람 입력/출력 지원
- PoE 지원
- 방진방수등급 (IP66)

외관도



판매가격 1,700,000

제품사양

카메라

Sensor	
Image Sensor	1/1.8" Sony CMOS Image Sensor
Scan System	Progressive Scan
Effective Pixels	2880(H) x 2160(V), 6.22 Mega Pixels
Resolution	Max. 2560x1920
Min. illumination	Color : 0.08lux, BW : 0.008lux, IR ON : 0lux
Function	
Day & Night	Auto / Day(Color) / Night(BW)
Privacy	8 Programmable Zones, On / Off
WDR	Real WDR On / Off (Adjust)
DNR	2DNR, 3DNR, On / Off (Adjust)
Defog	Detects Foggy, On / Off (Adjust)
Motion Detection	432 Zone (On/Off, 1~5Step)
Elec. Shutter	Auto(1/30~1/30,000), Suppress Rolling, Manual
White Balance	Auto / User
Image Mirror	Normal / H / V / Both (HV)
SLDC	Lens Distortion Correction, On / Off
Lens	
Lens type	Motorized Zoom Lens (ICR, DC Auto IRIS)
Zoom Ratio	Optical 3X
Focal Length	f=3.6~11mm
High Power IR LED	8pcs, 850nm

네트워크

Network	
System OS	Embedded Linux
Interface	RJ45 10/100 Base-T PoE
Protocol	TCP/IP, UDP/IP, RTP, RTSP, RTCP, NTP, HTTP, DHCP, FTP, SMTP, DNS, DDNS
Onvif	Profile S

Video	
Compress Format	H.265/H.264/MJPEG
Resolution	2560x1920/2560x1440/2048x1536/1920x1080/1280x720/640x480/640x360/320x240
Frame rate	30fps @ all resolution
Video Quality	H.265/H.264 : Bit rate Control, MJPEG : Quality Level Control
Streaming	Triple Stream (Stream1,2,3), RTP/RTSP, UnicastRTP, Multicast RTP

Video	
Compress Format	G.711 u-law
Streaming	Two way

Event & Alarm	
Sensor In	1 Input (NC / NO)
Alarm Out	1 Output (Digital Out, Open Collector)
Event Sources	Video analytics, Sensor input
Event Action	Alarm output, E-mail, FTP upload
Unused Port BNC (CVBS)	Unused

하드웨어

Spec.	
Operating condition	-20°C ~60°C / Less than 90% RH
Power consumption	DC12V±10%, PoE (IEEE802.3af)
Cetifications	IP66, KC, TTA Verified
Dimension	Φ93 x 349 mm
Weight	Approx. 900g

IP-Z2002

IPBLS-2041BM + POE 인젝터



IPBLS-2041BM

+



PoE인젝터 (SFC501G)

물품 식별번호	규격명	구성품목명	모델명	1 SET		공급자	원산지
				수량	단위		
25586911	IP-Z2002	블릿카메라	IPBLS-2041BM	1	EA	(주)아이피캠프	한국 (직접생산품)
		PoE인젝터	SFC501G	1	EA	(주)솔텍인포넷	중국

공공기관용 보안 성능 품질 TTA Verified Ver.1 획득 제품

- 2.16MP 저조도 특화 센서
- 전동 가변 초점 렌즈 (f=2.8 - 12mm)
- Micro SD/SDHC/SDXC 지원 (카메라 단독 녹화, NVR/VMS 스마트 장애 조치)
- 오디오 입력/출력
- 알람 입력/출력
- IK10/IP67 등급
- 히터 내장
- PoE IEEE 802.3af (Class 3), 12VDC
- 트루 WDR 지원
- IR LED (야간 가시 거리 : 50m)
- ONVIF 지원
- 지능형 이미지 분석 이벤트 지원 (라인/침범/이탈감지, 화면가림감지, 충격감지, 움직임감지)
- DirectIP NVR를 통한 손쉬운 설치
- 이상 음원 감지 이벤트 지원
- 자동 음원 방송 지원
- 대한민국 연구개발 및 제조
- 스마트 안개보정
- 스마트 네트워크 장애 조치
- 자동노출 수동 보정 모드
- 시큐리티 영상 프로파일
- IR 포화방지 모드

외관도



판매가격 1,200,000

제품사양

비디오	
이미지 센서	2.16MP 이면조사형 6.46mm(1/2.8타입) CMOS
최대 해상도	1920 x 1080
주사 방식	프로그레시브 스캔
렌즈 타입	전동 가변 초점
초점 거리	f=2.8-12mm(4.3배)
조리개	F1.2~2.8
Iris 제어	DC IRIS
화각	Wide : 98°(H) 51°(V) 116°(D) Tele : 33°(H) 19°(V) 38°(D)
최저조도	COLOR : 0.001 lux @ F1.2 B/W : 0 lux (IR LED ON)
와이드 다이내믹 레인지	트루 WDR(150dB)
전자식 셔터 속도	자동 / 수동 (1/30 ~ 1/10,000),안티플리커, 슬로우셔터 (1/7.5, 1/15)
주간/야간 모드	IR 컷 필터(자동)
거리 (LEDs)	50m (6 ea)
이미지 설정	노출 설정, 화이트 밸런스, 선명도
디지털 노이즈 감소	지능형 노이즈 제거 (2D/3D이미지 분석 노이즈 제거)
역광 보정	역광보정(BLC), 특정광역차단(HSLBC), 트루WDR(실시간 합성)
사생활 보호	프라이버시 마스킹, 8개 구역 간편 드래그 설정
지능형 이미지 분석	움직임 감지, 트립존(라인/침범/이탈 감지), 템퍼링(화면 가림/충격 감지)
디지털 줌	12배 디지털 줌(DirectIP NVR, iNEX, iRAS, IDIS Mobile Plus, ICM Mobile)
안개보정	스마트 안개 보정
뷰 모드	세로 모드, 플립 모드
프로페셔널 영상 모드	영상 Manual모드, 자동노출 수동 보정 모드(20 단계 AE보정) 시큐리티 영상 프로파일(자연스러움, 선명함, 노이즈 감소, 사용자 정의) IR 포화방지 모드(스마트 IR)
네트워크	
비디오 압축 방식	H.265, H.264 (MP) M-JPEG,
스마트 압축 방식	인텔리전트 코덱, 움직임 인식 스마트 대역폭 조절
비디오 압축 수준	7단계 압축
비트레이트 제어	H.265 - CBR / VBR, H.264 - CBR / VBR
오디오 압축	ADPCM 16K, G.726, G.711 u-Law, G.711 a-Law
IP Camera 프로토콜	Direct IP 2.0, ONVIF
최대 프레임레이트	30ips : 1920 x 1080(WDR)
지원 해상도	1920x1080, 1280x720, 640x360, 352x240
멀티 비디오 스트리밍	Quaruple Streaming
네트워크 프로토콜	DirectIP2.0 Protocol, IPv4, IPv6, RTP/RTSP/TCP, RTP/RTSP/HTTP/TCP, RTP/UDP, RTSP/TCP, HTTP, HTTPS, FTP, SNMP, SMTP, FEN, mDNS, uPNP, SNMPv2
보안	SSL/TLS 단계별 보안 설정, 다중 사용자 권한, IEEE 802.1x 인증, 사용자 행동 로그 기록, 인증서 기반 상호 인증(DirectIP2.0), SHA-256 암호화, IP필터링, HTTPS 전송
원격 액세스 클라이언트	DirectIP NVR Connection, IPCAMP Web, IPCAMP Mobile, iNEX
이더넷	RJ45 (10/100BASE-T)
스마트 네트워크 장애조치	기본 내장 메모리 : 60MB (약 3분여간 녹화 장애조치) *현장 상황에 따라 결과 상이 외장 메모리(옵션) : 24시간 녹화 장애조치 보장 *메모리 용량에 따라 화질이 자동 조절
메모리 슬롯	micro SD/SDHC/SDXC, Smart Failover (최대 512GB)
알람/이벤트	
이벤트	움직임 감지, 알람 인, 이상음원감지, 템퍼링(화면가림/충격감지), 트립존(라인/침범/이탈 감지)
이벤트 동작	이메일, 원격콜백, FTP 업로드, SD카드 녹화, 알람아웃, 자동 음원 방송
오디오 입력/출력	1 / 1
알람 입력/출력	1 / 1
환경	
내충격 대응	IK10
방진 / 방수 대응	IP67, Heater
동작 온도	-45°C ~ +55°C
동작 습도	0% ~ 90%
전원	
전원	PoE (IEEE 802.3af Class 3), DC12V
소비 전력	12V= 0.78A, 9.3W PoE, IEEE 802.3af(Class 3), 8.5W
인증	FCC, CE, KC
외형	
외형 치수 (Ø x H)	Φ 77mm X 244.1mm
무게	0.84 kg

IP-Z3001

IPSD-436IDH + POE 인젝터



IPSD-436IDH



스위칭 허브
(ipTIME H6005)

물품 식별번호	규격명	구성품목명	모델명	1 SET		공급자	원산지
				수량	단위		
25586665	IP-Z3001	블릿카메라	IPSD-436IDH	1	EA	(주)아이피캠프	한국 (직접생산품)
		PoE인젝터	ipTIME H6005	1	EA	(주)에프엠네트웍스	중국

**FULL-HD 36배 IR PTZ 카메라로 H.265, MJPEG 기반의
고해상도 1920x1080의 영상을 끊임없이 전송하고
광범위한 거리도 선명하게 제공합니다.**

공공기관용 보안 성능 품질 TTA Verified Ver.1 획득 제품

- 아이피캠프 어댑티브가드 전용
- 아이피캠프 어댑티브 웹 전용
- Direct IPNVR을 통한 손쉬운 설치
- 2.13MP저조도 특화 센서
- AF 광학 줌 렌즈 (f=6- 216mm), 36배 줌
- Micro SD/SDHC/SDXC 지원
(카메라단독 녹화, NVR/VMS스마트 장애 조치)
- 알람 입력/출력
- IK10/IP66 등급
- 24VAC, PoE(75W)
- 트루 WDR 지원
- 스마트 IR LED(야간가시 거리: 350m)
- ONVIF 지원
- 지능형 이미지 분석 이벤트 지원
(라인/침범/이탈 감지, 화면가림 감지, 충격 감지, 움직임 감지)
- 스마트 PTZ 조작 지원

외관도



판매가격 **3,300,000**

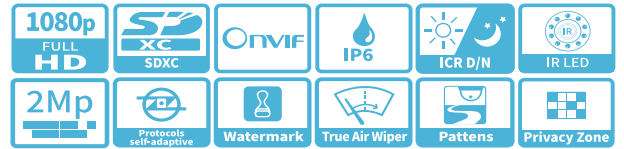
제품사양

비디오	
이미지 센서	1/2", 2.13MP Sony Starvis CMOS
최대 해상도	1920 x 1080
주사 방식	프로그레시브 스캔
렌즈 타입	AF 광학 줌 렌즈
초점 거리	f=6 - 216mm (36배)
조리개	F1.36 - 4.6
Iris 제어	DC Auto Iris
화각	Wide : 57.36°(H), 33.12°(V), 65.18°(D) Tele : 1.92°(H), 1.08°(V), 2.2°(D)
최저조도	COLOR : 0.02 lux @ F1.36 B/W : 0 lux (IR LED ON)
와이드 다이내믹 레인지	트루 WDR(120dB)
전자식 셔터 속도	자동 / 수동 (1/30 ~ 1/10000), 안티 플리커, 슬로우 셔터 (1-1/5, 1/7.5, 1/15)
주간 / 야간 모드	IR 컷 필터 (자동)
IR 야간 가시거리 (LEDs)	350m (근거리 1 + 장거리1), 스마트 IR 밝기 조절
이미지 설정	노출 설정, 화이트 밸런스, 선명도
디지털 노이즈 감소	지능형 노이즈 제거 (2D/3D 이미지 분석 노이즈 제거)
역광 보정	역광 보정(BLC), 특정광역차단(HSBC), 트루WDR(실시간 합성)
이미지 스테빌라이저	스마트 흔들림 자동 보정
사생활 보호	프라이버시 마스킹, 8개 구역 간편 드래그 설정
지능형 이미지 분석	움직임 감지, 트립존(라인/침범/이탈 감지), 템퍼링(화면 가림/ 충격 감지)
디지털 줌	12배 디지털 줌 (DirectIPNVR, iNEX, iRAS, IPCAMP Mobile Plus, ICM Mobile)
비디오 출력	1 터미널 블랙
팬/틸트/회전	
팬 범위	360° (무한 회전)
팬 속도	Pan: 0.02~240°/sec (프리셋 이동 속도: 360°/sec)
틸트 범위	200° (-10~190°)
틸트 속도	Pan: 0.02~240°/sec (프리셋 이동 속도: 360°/sec)
프리셋	256개
PTZ 동작	프리셋(사용자 위치 저장), 스캔(프리셋 반복 감시), 투어(프리셋 자동 동작), 패턴(사용자 동작 기억), 자동 회전, PTZ 자동 복귀
스마트 PTZ 조작	러버 밴드(간편 마우스 드래그 조작), 슬링샷(마우스 휠클릭 조작), 에어리어 줌(마우스 구역 지정 줌&이미지 선택 조작), 수동 조작(좌표 입력 조작&기록 좌표 선택 조작)
특수 PTZ 기능	틸트 방지(PTZ 형상 기억 복귀)
네트워크	
비디오 압축 방식	H.265, H.264 (MP) M-JPEG
스마트 압축 방식	아이피캠프 인텔리전트 코덱, 움직임 인식 스마트 대역폭 조절
비디오 압축 수준	7단계 압축
비트레이트 제어	H.265 - CBR / VBR, H.264 - CBR / VBR
오디오 압축	-
IP Camera 프로토콜	DirectIP 2.0, ONVIF
최대 프레임레이트	30fps : 1920 x 1080(WDR)
지원 해상도	1920x1080, 1280x720, 704x480, 640x360, 352x240
멀티 비디오 스트리밍	Quadruple 스트리밍
네트워크 프로토콜	DirectIP 2.0 Protocol, RTP/RTSP/TCP, RTP/RTSP/HTTP/TCP, RTP/UDP RTSP/TCP, HTTP, HTTPS, FTP, SNTp, SMTp, FEN, mDNS, Upnp
보안	SSL/TLS 단계별 보안 설정, 다중 사용자 권한, IEEE 802.1x 인증, 사용자 행동 로그 기록, 인증서 기반 상호 인증(DirectIP 2.0), SHA - 256 암호화 IP 필터링, HTTPS 전송
원격 액세스 클라이언트	DirectIP NVR 연결, IPCAMP Web, IPCAMP Mobile Plus, iNEX, ICM
이더넷	RJ45 (10/100BASE-T)
스마트 네트워크 장애 조치	기본 내장 메모리 : 60MB (약 3분여간 녹화 장애조치) *현장 상황에 따라 결과 상이 외장 메모리(옵션) : 24시간 녹화 장애조치 보장 *메모리 용량에 따라 화질이 자동 조절
외장 메모리 슬롯	micro SD/SDHC/SDXC, Smart Failover (최대256GB)
전용 솔루션	아이피캠프 어댑티브 가드 아이피캠프 어댑티브 웹
알람/이벤트	
이벤트	움직임 감지, 트립존(라인/침범/이탈 감지), 템퍼링(화면 가림/충격 감지), 알람 인
이벤트 동작	알람 아웃, 이메일, 원격 콜백, FTP 업로드, SD카드 녹화, PTZ 프리셋 이동
오디오 입력/출력	-
알람 입력/출력	8 / 2
환경	
내충격 대응	IK10
방진/방수 대응	IP66, 히터
동작 온도	-40°C ~ +60°C
동작 습도	0% ~ 90%
전원	
전원	24VAC, PoE(75W)
소비 전력	24V~, 2.7A, 52.2W, 50/60Hz High-PoE, 50-57V, 48W
인증	FCC, CE, KC
외형	
외형 치수 (Ø x H)	Ø242mm x 401.8mm
무게	6.7kg

IP-Z3002

IPSD-W2361AT + POE 인젝터

판매가격 **3,800,000**



IPSD-2361AT



스위칭 허브
(ipTIME H6005)

제품사양

Imaging	
Sensor	1/2.0" CMOS Image Sensor
Zoom	Optical 36x, Digital 16x, IP 10x
Focal length	f=6 ~ 216mm
Angle of view	Horizontal : 58.2°(wide) ~ 1.6°(tele), Vertical : 33.9°(wide) ~ 0.94°(tele)
Maximum aperture ratio	F1.5(Wide) ~ F4.8(Tele)
Min object distance	3m
Focus control	Oneshot AF
Lens type	DC auto iris
Min illumination	Color : 0.005 Lux(1/30sec, 30IRE), BW : 0 Lux (IR ON)
Electronic shutter speed	1/1 ~ 1/100,000
Day & Night	Day / Night / Auto
Back light compensation	BLC / HLC / WDR
White balance	Auto tracing white / Auto white / Manual
Gain control	Auto
Noise reduction	Auto / Manual
Image stabilization	EIS(Gyro sensor)
Defog	Support
Image rotation	Horizontal(Mirror) Vertical(Flip)
Camera Functions	
Motion detection	8 regions on 23x15 cells
Privacy masking	8 regions (polygons of 8 points)
Video analytics	
Motion detection, object detection, object tracking, face detection, intrusion detection, missing object detection, abandoned object detection, line counting, ANPR, vehicle speed detection, directional detection, defocus detection, object blurring	
Auto tracking	Human / Vehicle / Locked target
IR LED	8pieces 350m
Window cleaning	Air wiper
Bum-in OSD	Camera title, direction, user-defined Multi-lingual: (English, Korean, French, German, Spanish, Italian, Russian, Japanese, Swedish, Portuguese, Dutch, Hungarian, Finnish, Special Symbols)
Video	
Compression	H.264 / H.265 / MJPEG
Frame rate	Max 60fps@ 1920x1080
Bitrate control	H.264/H.265: CBR / VBR / Hybrid, MJPEG: VBR
Resolutions	1920x1080 ~ 352x240
Streaming	Quad Streaming: Primary: H.264 / H.265, Secondary x 3: H.264 / H.265 / MJPEG
Output	Composite
Audio	
Compression	G.711 u-law
Sampling rate	G.711: 8KHz
Bitrate	G.711: 64Kbps
Streaming	Full-duplex
Input & Output	1 x Line-In (mono), 1 x Line-Out (mono)
Event and Alarm	
Event sources	Video analytics, Audio detection, Client disconnection, Sensor input, Shock detection, User-defined event
Event actions	E-mail notification, OSD alert, FTP upload, PTZ preset, Alarm control, Recording, HTTP action
PTZ control	
Pan range	360°(endless)
Pan speed	Preset max speed: 400°/sec, Manual speed: 0.065°/sec ~ 250%/sec
Tilt range	210°(-15°~195°)
Tilt speed	Preset max speed: 280°/sec, Manual speed: 0.065°/sec ~ 175°/sec
PTZ functions	Preset (500), Pattern (4), Swing (8), Group (8), Auto parking, Auto tracking
Network	
Interface	Ethernet 10/100 base-T (RJ-45)
Protocol	IPv4/v6, TCP, UDP, IGMP(Multicast), ICMP, DHCP, HTTP, HTTPS, RTP, RTSP, FTP, SNMP, SMTP, UPnP, WS-Discovery, Zero Configuration, NTP, DDNS, RTMP
Security	Basic/Digest authentication, HTTPS, IP address filtering, User access log, TTA certification
Application Programming Interface	IPCAMP protocol/SDK, ONVIF, PSIA, MPEG-TS
Power / Operating Conditions	
Power supply	Min AC24V / 3A
Power consumption	AC24V : 45W
Operating condition	-30°C ~ 70°C / Less than 90% RH
Storage condition	-50°C ~ 60°C / Less than 95% RH
General	
Certifications	IP66, IK10, KC
Operating condition	4 x Sensor-In (dry contact, NO/NC) 2 x Alarm-Out (dry contact, NO) 1 x RS-485 port : Direct PTZ control etc
Edge storage	Micro SD/SDHC/SDXC (Max 512GB)
Color/Material	Body: White / Alluminium Head: Black / Alluminium Side cover: Black / Plastic
RAL code	White: RAL9016, Black: RAL9005
Dimension	Ø226 x 364mm
Weight	5.32Kg

물품 식별번호	규격명	구성품목명	모델명	1 SET		공급자	원산지
				수량	단위		
25586912	IP-Z3002	블릿카메라	IPSD-W2361AT	1	EA	(주)아이피캠프	한국 (직접생산품)
		PoE인젝터	ipTIME H6005	1	EA	(주)에프엔네트웍스	중국

공공기관용 보안 성능 품질 TTA Verified Ver.1 획득 제품

- 1/2" CMOS Image Sensor
- 야간 초저조도(TRUE Light)기능
- TRUE Air Wiper 기능(Automatic Rain Sensor 적용)
- TRUE DIS(자이로센서 적용) 기능
- 지능형 충격감지 기능
- 지능형 이미지 프리셋 기능
- 지능형 위치자막(Location), 방위(Compass) OSD 기능
- AI기반 객체 감지 기능(사람, 자동차, 오토바이, 번호판 등)
*객체 상세 분류: 성별, 색상, 모자, 마스크, 가방, 차량종류 등
- AI 기반 분석 속성값 제공(attribute data)
- 최대 줌(Optical x36 / Digital x16 / IP x10)
- 최대 60(fps@1920x1080)
- 쿼드 스트리밍 지원(Pri: H.265/H.264, Secx3: H.265/H.264/MJPEG)
- 야간 최대 가시거리 350m 지원
- 지능형 영상분석 기능
*IVA: 가상선/영역, 출입 감지, 배회, 방향 감지, 발생/소멸 감지 등
*분석 이벤트: 디포커스 감지, 움직임 감지, 템퍼링, 오디오 감지

외관도



IP-S4001

IPNV-1016

+

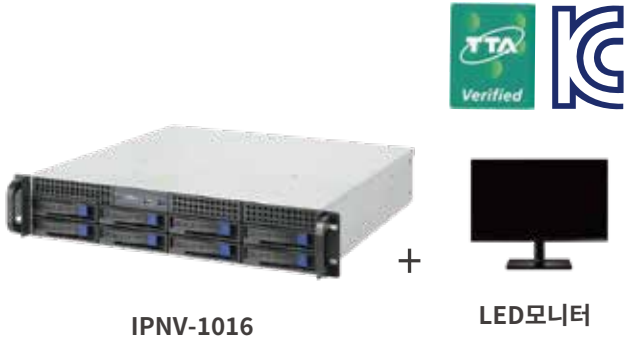
LED모니터



판매가격 6,000,000

제품사양

제품 사양		
영상입력	IP Camera	16CH
CPU	Dual Core 1.0GHz or Higher	
RAM	DDR4 8GB	
녹화	녹화 모드	연속 / 스케줄 / 이벤트 연동
	성능	최대 500Mbps / CIF ~12MP
	압축 방식	H.264
검색/재생	검색 모드	날짜 / 시간 캘린더 검색, 개별 / 채널 묶음 검색, 이벤트 검색
	재생 제어	정방향 / 역방향 재생 (고속:x1~x32, 저속:1/4~1/2), 스텝 전/후
IP Camera	해상도	CIF~12M
	프로토콜	IP 카메라 및 ONVIF / RTSP 지원 IP 카메라 UDP / Axis / Dynacolor / Sony / Panasonic / 한화테크윈 등 100개 이상 제조사 전용 프로토콜
운영체제	Linux 64bit(Embedded) / mSATA SSD 16GB(OS, NVR SW 전용 디스크)	
저장장치	기본장착	없음
	내부장착	3.5" HDD 최대 8개 장착 가능 (20TB HDD 인식, 최대 용량 160TB)
	RAID	0 / 1 / 5 / 6 (옵션, RAID 사용 시 Enterprise Level HDD 사용 필수)
	Hot Swap	지원 (RAID 옵션 사용시)
백업	외장스토리지	iSCSI 지원
	백업 모드	동영상(다중 백업, 날짜 / 시간 / 이벤트 정보 표시, 암호화 기능, 부분 마스킹 지원), 정지 화면(부분 모자이크 지원)
이벤트	파일 포맷	MP4, JPG
	종류	움직임 감지, 센서, 릴레이, 디스크 이상, 카메라 신호 손실 / 복구, 비상벨, 차량번호판 인식, POS 연동, 엘리베이터 연동, 화재 / 연기 감지, 이상 음원 검출, 열화상 카메라 연동, 지능형 서버 연동 등
응용 프로그램	동작	녹화, 알람 발생, 팝업 카메라, 경고음 발생, 경고 메시지 발생, E-mail 알림, FTP 전송, 프리셋 동작
	PC	라이브, 검색, 백업, 이벤트매니저, E-Map, 멀티 모니터, PAN/TILT/ZOOM 제어, NVR 설정
	Web	전 채널 라이브, PAN/TILT/ZOOM 제어
네트워크	스마트폰	아이폰 / 안드로이드 App 제공
	인터페이스	10/100/1000 Base-Tx Ethernet (RJ45) - 2ea
	최대 사용자	1024 (네트워크 대역폭 내에서)
	프로토콜	TCP/IP, UDP, DNS, DDNS, HTTP, NTP, RTP/RTCP, RTSP
대역폭 제어	자동, 수동	
보안	Multi User Level, 생체인증지원	
Failover	지원	
날짜 / 시간 동기화	Windows / NTP 타임 서버를 통한 동기화, 자체 NTP 서버 기능, RFC1585를 통한 자체 동기화, GPS를 통한 자체 동기화(옵션)	
지능형 솔루션	내장 SW	LPR, 영상분석 화재/연기 감지, VPM(Video Privacy Mgt) (※ 라이선스 옵션)
	외부 연동	엘리베이터 CRT 서버, 비상벨 서버, LPR 서버, 차량번호 추출 카메라, 화재/연기 감지 서버 연동
동작 온도 / 습도	5°C~40°C / 0%~90%	
사용전원 / 소비전력	100~240VAC, 50/60Hz, 500W(Default), Dual Power(Optional)	
크기(W x H x D)	482.0(W) X 88.4(H) X 480.0(D)mm	
중량	11kg (HDD 미장착 시)	



IPNV-1016

LED모니터

물품 식별번호	규격명	구성품목명	모델명	1 SET		공급자	원산지
				수량	단위		
25549628	IP-S4001	NVR(16CH)	IPNV-1016	1	EA	(주)아이피캠프	한국 (직접생산품)
		LED 모니터	22MK430H	1	EA	(주)LG전자	중국

공공기관용 보안 성능 품질 TTA Verified Ver.1 획득 제품

- 높은 신뢰도의 64비트 리눅스(Linux) 기반 디지털 비디오 녹하기
- 고효율 H.264 압축방식을 통하여 선명한 질의 영상
- 12M / 8M / 5M / 2M / 1.3M 등 모든 해상도 지원
- 상시 / 움직임 감지 / 센서 감지 / 일정 등의 다양한 녹화모드
- 모션, 센서, 카메라 신호 손실, 디스크 오류 등의 이벤트
- 생체 정보를 이용한 사용자 인증 지원
- Failover 지원(시스템이 정지되면 예비 장치가 자동으로 대체 작동)

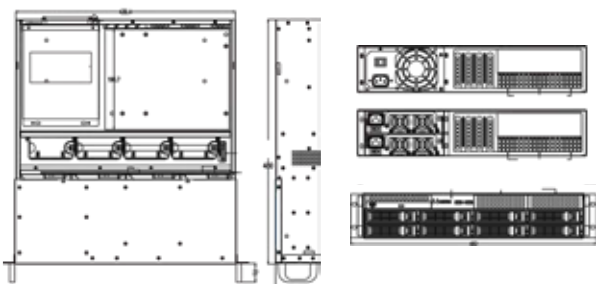
LED모니터 22MK430H

NVR로부터 전기적인 신호를 받아 영상신호를 Display해주는 22인치 컬러 LED모니터

제품 스펙	
Screen Size	21.5"
Panel Type	IPS
Response Time	5ms(Faster)
해상도	1920 x 1080
명암비	1000 : 1
휘도	250cd/m ²
Port	HDMI(1ea), D-Sub(1ea), DisplayPort, Headphone Out
전원	Adapter(Input : AC110-240V, Output : DC19V/1.3A)
소비전력	25W(Normal On,EPA Typ.)
크기	20.1" x 15.6" x 7.2" (WxHxD,With Stand)

* 상기사항 동등 이상제품

외관도



IP-S1005

IPSD-436IDH + POE 인젝터



IPSD-436IDH



스위칭 허브
(ipTIME H6005)

물품 식별번호	규격명	구성품목명	모델명	1 SET		공급자	원산지
				수량	단위		
25004996	IP-S1005	블릿카메라	IPSD-436IDH	1	EA	(주)아이피캠프	한국 (직접생산품)
		PoE인젝터	ipTIME H6005	1	EA	(주)이에프엔네트웍스	중국

**FULL-HD 36배 IR PTZ 카메라로 H.265, MJPEG 기반의
고해상도 1920x1080의 영상을 끊임없이 전송하고
광범위한 거리도 선명하게 제공합니다.**

공공기관용 보안 성능 품질 TTA Verified Ver.1 획득 제품

- 아이피캠프 어댑티브가드 전용
- 아이피캠프 어댑티브 웹 전용
- Direct IPNVR을 통한 손쉬운 설치
- 2.13MP저조도 특화 센서
- AF 광학 줌 렌즈 (f=6- 216mm), 36배 줌
- Micro SD/SDHC/SDXC 지원
(카메라단독 녹화, NVR/VMS스마트 장애 조치)
- 알람 입력/출력
- IK10/IP66 등급
- 24VAC, PoE(75W)
- 트루 WDR 지원
- 스마트 IR LED(야간가시거리: 350m)
- ONVIF 지원
- 지능형 이미지 분석 이벤트 지원
(라인/침범/이탈 감지, 화면가림 감지, 충격 감지, 움직임 감지)
- 스마트 PTZ 조작 지원

외관도

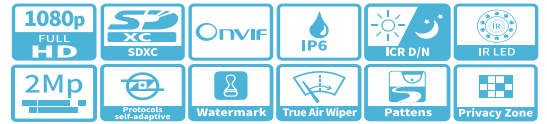


판매가격 **3,640,000**

제품사양

비디오	이미지 센서	1/2", 2.13MP Sony Starvis CMOS
	최대 해상도	1920 x 1080
	주사 방식	프로그레시브 스캔
	렌즈 타입	AF 광학 줌 렌즈
	초점 거리	f=6- 216mm (36배)
	조리개	F1.36- 4.6
	Iris 제어	DC Auto Iris
	화각	Wide : 57.36°(H), 33.12°(V), 65.18°(D) Tele : 1.92°(H), 1.08°(V), 2.2°(D)
	최저조도	COLOR : 0.02 lux @ F1.36 B/W : 0 lux (IR LED ON)
	와이드 다이내믹 레인지	트루 WDR(120dB)
	전자식 셔터 속도	자동 / 수동 (1/30 ~ 1/10000), 안티 플리커, 슬로우 셔터 (1-1/5, 1/7.5, 1/15)
	주간 / 야간 모드	IR 컷 필터 (자동)
	IR 야간 가시거리 (LEDs)	350m (근거리 1 + 장거리1), 스마트 IR 밝기 조절
	이미지 설정	노출 설정, 화이트 밸런스, 선명도
	디지털 노이즈 감소	지능형 노이즈 제거 (2D/3D 이미지 분석 노이즈 제거)
	역광 보정	역광 보정(BLC), 특정광역차단(HSBC), 트루WDR(실시간 합성)
	이미지 스테빌라이저	스마트 흔들림 자동 보정
	사생활 보호	프라이버시 마스킹, 8개 구역 간편 드래그 설정
	지능형 이미지 분석	움직임 감지, 트립존(라인/침범/이탈 감지), 템퍼링(화면 가림/ 충격 감지)
	디지털 줌	12배 디지털 줌 (DirectIPNVR, iNEX, iRAS, IPCAMP Mobile Plus, ICM Mobile)
	비디오 출력	1 터미널 블랙
팬/틸트/회전		
	팬 범위	360° (무한 회전)
	팬 속도	Pan: 0.02~240°/sec (프리셋 이동 속도: 360°/sec)
	틸트 범위	200° (-10~190°)
	틸트 속도	Pan: 0.02~240°/sec (프리셋 이동 속도: 360°/sec)
	프리셋	256개
	PTZ 동작	프리셋(사용자 위치 저장), 스캔(프리셋 반복 감시), 투어(프리셋 자동 동작), 패턴(사용자 동작 기억), 자동 회전, PTZ 자동 복귀
	스마트 PTZ 조작	러버 밴드(간편 마우스 드래그 조작), 슬링샷(마우스 원클릭 조작), 에어리어 줌(마우스 구역 지정 줌&이미지 선택 조작), 수동 조작(좌표 입력 조작&기록 좌표 선택 조작)
	특수 PTZ 기능	틸트 방지(PTZ 형상 기억 복귀)
네트워크		
	비디오 압축 방식	H.265, H.264 (MP) M-JPEG
	스마트 압축 방식	아이피캠프 인텔리전트 코덱, 움직임 인식 스마트 대역폭 조절
	비디오 압축 수준	7단계 압축
	비트레이트 제어	H.265- CBR / VBR, H.264- CBR / VBR
	오디오 압축	-
	IP Camera 프로토콜	DirectIP 2.0, ONVIF
	최대 프레임레이트	30fps: 1920 x 1080(WDR)
	지원 해상도	1920x1080, 1280x720, 704x480, 640x360, 352x240
	멀티 비디오 스트리밍	Quadruple 스트리밍
	네트워크 프로토콜	DirectIP 2.0 Protocol, RTP/RTSP/TCP, RTP/RTSP/HTTP/TCP, RTP/UDP RTSP/TCP, HTTP, HTTPS, FTP, SNTp, SMTp, FEN, mDNS, Upnp
	보안	SSL/TLS 단계별 보안 설정, 다중 사용자 권한, IEEE 802.1x 인증, 사용자 행동 로그 기록, 인증서 기반 상호 인증(DirectIP 2.0), SHA-256 암호화 IP 필터링, HTTPS 전송
	원격 액세스 클라이언트	DirectIP NVR 연결, IPCAMP Web, IPCAMP Mobile Plus, iNEX, ICM
	이더넷	RJ45 (10/100BASE-T)
	스마트 네트워크 장애 조치	기본 내장 메모리: 60MB (약 3분여간 녹화 장애조치) *현장 상황에 따라 결과 상이 외장 메모리(옵션): 24시간 녹화 장애조치 보장 *메모리 용량에 따라 화질이 자동 조절
	외장 메모리 슬롯	micro SD/SDHC/SDXC, Smart Failover (최대256GB)
	전용 솔루션	아이피캠프 어댑티브 가드 아이피캠프 어댑티브 웹
알람/이벤트		
	이벤트	움직임 감지, 트립존(라인/침범/이탈 감지), 템퍼링(화면 가림/충격 감지), 알람 인
	이벤트 동작	알람 아웃, 이메일, 원격 콜백, FTP 업로드, SD카드 녹화, PTZ 프리셋 이동
	오디오 입력/출력	-
	알람 입력/출력	8 / 2
환경		
	내충격 대응	IK10
	방진/방수 대응	IP66, 히터
	동작 온도	-40°C ~ +60°C
	동작 습도	0% ~ 90%
전원		
	전원	24VAC, PoE(75W)
	소비 전력	24V~, 2.7A, 52.2W, 50/60Hz High-PoE, 50-57V, 48W
	인증	FCC, CE, KC
외형		
	외형 치수 (Ø x H)	Ø242mm x 401.8mm
	무게	6.7kg

IP-S1006



판매가격 3,270,000

IPSD-W236IAT + POE 인젝터



IPSD-236IAT



스위칭 허브 (ipTIME H6005)

제품사양

Imaging	
Sensor	1/2.0" CMOS Image Sensor
Zoom	Optical 36x, Digital 16x, IP 10x
Focal length	f=6 ~ 216mm
Angle of view	Horizontal : 58.2°(wide) ~ 1.6°(tele), Vertical : 33.9°(wide) ~ 0.94°(tele)
Maximum aperture ratio	F1.5(Wide) ~ F4.8(Tele)
Min object distance	3m
Focus control	Oneshot AF
Lens type	DC auto iris
Min illumination	Color : 0.005 Lux(1/30sec, 30IRE), BW : 0 Lux (IR ON)
Electronic shutter speed	1/1 ~ 1/100,000
Day & Night	Day / Night / Auto
Back light compensation	BLC / HLC / WDR
White balance	Auto tracing white / Auto white / Manual
Gain control	Auto
Noise reduction	Auto / Manual
Image stabilization	EIS(Gyro sensor)
Defog	Support
Image rotation	Horizontal(Mirror) Vertical(Flip)
Camera Functions	
Motion detection	8 regions on 23x15 cells
Privacy masking	8 regions (polygons of 8 points)
Video analytics	Motion detection, object detection, object tracking, face detection, intrusion detection, missing object detection, abandoned object detection, line counting, ANPR, vehicle speed detection, directional detection, defocus detection, object blurring
Auto tracking	Human / Vehicle / Locked target
IR LED	8pieces 350m
Window cleaning	Air wiper
Bum-in OSD	Camera title, direction, user-defined Multi-lingual: (English, Korean, French, German, Spanish, Italian, Russian, Japanese, Swedish, Portuguese, Dutch, Hungarian, Finnish, Special Symbols)
Video	
Compression	H.264 / H.265 / MJPEG
Frame rate	Max 60fps@ 1920x1080
Bitrate control	H.264/H.265: CBR / VBR / Hybrid, MJPEG: VBR
Resolutions	1920x1080 ~ 352x240
Streaming	Quad Streaming: Primary: H.264 / H.265, Secondary x 3: H.264 / H.265 / MJPEG
Output	Composite
Audio	
Compression	G.711 u-law
Sampling rate	G.711: 8KHz
Bitrate	G.711: 64Kbps
Streaming	Full-duplex
Input & Output	1 x Line-In (mono), 1 x Line-Out (mono)
Event and Alarm	
Event sources	Video analytics, Audio detection, Client disconnection, Sensor input, Shock detection, User-defined event
Event actions	E-mail notification, OSD alert, FTP upload, PTZ preset, Alarm control, Recording, HTTP action
PTZ control	
Pan range	360°(endless)
Pan speed	Preset max speed: 400°/sec, Manual speed: 0.065°/sec ~ 250%/sec
Tilt range	210°(-15°~195°)
Tilt speed	Preset max speed: 280°/sec, Manual speed: 0.065°/sec ~ 175°/sec
PTZ functions	Preset (500), Pattern (4), Swing (8), Group (8), Auto parking, Auto tracking
Network	
Interface	Ethernet 10/100 base-T (RJ-45)
Protocol	IPv4/v6, TCP, UDP, IGMP(Multicast), ICMP, DHCP, HTTP, HTTPS, RTP, RTSP, FTP, SNMP, SMTP, UPnP, WS-Discovery, Zero Configuration, NTP, DDNS, RTMP
Security	Basic/Digest authentication, HTTPS, IP address filtering, User access log, TTA certification
Application Programming Interface	IPCAMP protocol/SDK, ONVIF, PSIA, MPEG-TS
Power / Operating Conditions	
Power supply	Min AC24V / 3A
Power consumption	AC24V : 45W
Operating condition	-30°C ~ 70°C / Less than 90% RH
Storage condition	-50°C ~ 60°C / Less than 95% RH
General	
Certifications	IP66, IK10, KC
Operating condition	4 x Sensor-In (dry contact, NO/NC) 2 x Alarm-Out (dry contact, NO) 1 x RS-485 port : Direct PTZ control etc
Edge storage	Micro SD/SDHC/SDXC (Max 512GB)
Color/Material	Body: White / Alluminium Head: Black / Alluminium Side cover: Black / Plastic
RAL code	White: RAL9016, Black: RAL9005
Dimension	Ø226 x 364mm
Weight	5.32Kg

물품 식별번호	규격명	구성품목명	모델명	1 SET		공급자	원산지
				수량	단위		
25004997	IP-S1006	블릿카메라	IPSD-W236IAT	1	EA	(주)아이피캠프	한국 (직접생산품)
		PoE인젝터	ipTIME H6005	1	EA	(주)에프엠네트웍스	중국

공공기관용 보안 성능 품질 TTA Verified Ver.1 획득 제품

- 1/2" CMOS Image Sensor
- 야간 초저조도(TRUE Light)기능
- TRUE Air Wiper 기능(Automatic Rain Sensor 적용)
- TRUE DIS(자이로센서 적용) 기능
- 지능형 충격감지 기능
- 지능형 이미지 프리셋 기능
- 지능형 위치자막(Location), 방위(Compass) OSD 기능
- AI기반 객체 감지 기능(사람, 자동차, 오토바이, 번호판 등)
*객체 상세 분류 : 성별, 색상, 모자, 마스크, 가방, 차량종류 등
- AI 기반 분석 속성값 제공(attribute data)
- 최대 줌(Optical x36 / Digital x16 / IP x10)
- 최대 60(fps@1920x1080)
- 쿼드 스트리밍 지원(Pri: H.265/H.264, Secx3: H.265/H.264/MJPEG)
- 야간 최대 가시거리 350m 지원
- 지능형 영상분석 기능
*IVA : 가상선/영역, 출입 감지, 배회, 방향 감지, 발생/소멸 감지 등
*분석 이벤트 : 디포커스 감지, 움직임 감지, 템퍼링, 오디오 감지

외관도



IP-S1007

IPBLS-204IBM + POE 인젝터



IPBLS-204IBM

PoE인젝터 (SFC501G)

물품 식별번호	규격명	구성품목명	모델명	1 SET		공급자	원산지
				수량	단위		
25004998	IP-S1007	블릿카메라	IPBLS-204IBM	1	EA	(주)아이피캠프	한국 (직접생산품)
		PoE인젝터	SFC501G	1	EA	(주)솔텍인포넷	중국

공공기관용 보안 성능 품질 TTA Verified Ver.1 획득 제품

- 2.16MP 저조도 특화 센서
- 전동 가변 초점 렌즈 (f=2.8 - 12mm)
- Micro SD/SDHC/SDXC 지원 (카메라 단독 녹화, NVR/VMS 스마트 장애 조치)
- 오디오 입력/출력
- 알람 입력/출력
- IK10/IP67 등급
- 히터 내장
- PoE IEEE 802.3af (Class 3), 12VDC
- 트루 WDR 지원
- IR LED (야간 가시 거리 : 50m)
- ONVIF 지원
- 지능형 이미지 분석 이벤트 지원 (라인/침범/이탈 감지, 화면 가림 감지, 충격 감지, 움직임 감지)
- DirectIP NVR을 통한 손쉬운 설치
- 이상 음원 감지 이벤트 지원
- 자동 음원 방송 지원
- 대한민국 연구개발 및 제조
- 스마트 안개보정
- 스마트 네트워크 장애 조치
- 자동노출 수동 보정 모드
- 시큐리티 영상 프로파일
- IR 포화방지 모드

외관도



판매가격 930,000

제품사양

비디오	
이미지 센서	2.16MP 이면조사형 6.46mm(1/2.8타입) CMOS
최대 해상도	1920 x 1080
주사 방식	프로그램시브 스캔
렌즈 타입	전동 가변 초점
초점 거리	f=2.8-12mm(4.3배)
조리개	F1.2~2.8
Iris 제어	DC IRIS
화각	Wide : 98°(H) 51°(V) 116°(D) Tele : 33°(H) 19°(V) 38°(D)
최저조도	COLOR : 0.001 lux @ F1.2 B/W : 0 lux (IR LED ON)
와이드 다이내믹 레인지	트루 WDR(150dB)
전자식 셔터 속도	자동 / 수동 (1/30 ~ 1/10,000), 안티플러커, 슬로우셔터 (1/7.5, 1/15)
주간/야간 모드	IR 컷 필터(자동)
거리 (LEDs)	50m (6 ea)
이미지 설정	노출 설정, 화이트 밸런스, 선명도
디지털 노이즈 감소	지능형 노이즈 제거 (2D/3D 이미지 분석 노이즈 제거)
역광 보정	역광보정(BLC), 특정광역차단(HSLBC), 트루WDR(실시간 합성)
사생활 보호	프라이버시 마스킹, 8개 구역 간편 드래그 설정
지능형 이미지 분석	움직임 감지, 트립존(라인/침범/이탈 감지), 템퍼링(화면 가림/충격 감지)
디지털 줌	12배 디지털 줌(DirectIP NVR, iNEX, iRAS, IDIS Mobile Plus, ICM Mobile)
안개보정	스마트 안개 보정
뷰 모드	세로 모드, 플립 모드
프로페셔널 영상 모드	영상 Manual 모드, 자동노출 수동 보정 모드(20 단계 AE보정) 시큐리티 영상 프로파일(자연스러운, 선명함, 노이즈 감소, 사용자 정의) IR 포화방지 모드(스마트 IR)

네트워크	
비디오 압축 방식	H.265, H.264 (MP) M-JPEG,
스마트 압축 방식	인텔리전트 코덱, 움직임 인식 스마트 대역폭 조절
비디오 압축 수준	7단계 압축
비트레이트 제어	H.265 - CBR / VBR, H.264 - CBR / VBR
오디오 압축	ADPCM 16K, G.726, G.711 u-Law, G.711 a-Law
IP Camera 프로토콜	Direct IP 2.0, ONVIF
최대 프레임레이트	30fps : 1920 x 1080(WDR)
지원 해상도	1920x1080, 1280x720, 640x360, 352x240
멀티 비디오 스트리밍	Quaruple Streaming
네트워크 프로토콜	DirectIP2.0 Protocol, IPv4, IPv6, RTP/RTSP/TCP, RTP/RTSP/HTTP/TCP, RTP/UDP, RTSP/TCP, HTTP, HTTPS, FTP, SNTTP, SMTP, FEN, mDNS, uPNP, SNMPv2
보안	SSL/TLS 단계별 보안 설정, 다중 사용자 권한, IEEE 802.1x 인증, 사용자 행동 로그 기록, 인증서 기반 상호 인증(DirectIP2.0), SHA-256 암호화, IP 필터링, HTTPS 전송
원격 액세스 클라이언트	DirectIP NVR Connection, IPCAMP Web, IPCAMP Mobile, iNEX
이더넷	RJ45 (10/100BASE-T) 기본 내장 메모리 : 60MB (약 3분여간 녹화 장애조치) *현장 상황에 따라 결과 상이 외장 메모리(옵션) : 24시간 녹화 장애조치 보장 *메모리 용량에 따라 화질이 자동 조절
메모리 슬롯	micro SD/SDHC/SDXC, Smart Failover (최대 512GB)

알람/이벤트	
이벤트	움직임 감지, 알람 인, 이상음원감지, 템퍼링(화면가림/충격감지), 트립존(라인/침범/이탈 감지)
이벤트 동작	이메일, 원격콜백, FTP 업로드, SD카드 녹화, 알람아웃, 자동 음원 방송
오디오 입력/출력	1 / 1
알람 입력/출력	1 / 1

환경	
내충격 대응	IK10
방진 / 방수 대응	IP67, Heater
동작 온도	-45°C ~ +55°C
동작 습도	0% ~ 90%

전원	
전원	PoE (IEEE 802.3af Class 3), DC12V
소비 전력	12V= 0.78A, 9.3W PoE, IEEE 802.3af(Class 3), 8.5W
인증	FCC, CE, KC

외형	
외형 치수 (Ø x H)	Φ 77mm X 244.1mm
무게	0.84 kg

시설관리 소프트웨어

(장애인 전용주차구역 장애인 주차카드 검출 및 인식 프로그램)



- 객체인식, 특징점 기반의 Tracking 타원기반 객체추정 Mark 영역 검출, AI 딥러닝 (문자, 숫자 인식을 99%)
- 카드 검출 수행시 화면 중앙에 검출된 카드가 위치 하도록 이동
- 주차카드 구분 검출 및 주차카드 마크 영역 내 수기번호, 문자 검출
- 객체인식을 통한 카메라 자동 회전 단속 운영
- AI 딥러닝 기반 객체, 문자, 숫자 인식기술 고도화/최적화
- 장애인 주차구역 내 차량 진입시 차량번호 자동인식
- 장애인 차량 등록유무/주차카드 발급유무 실시간 조회
- 단속 10분 경과된 위반차량 단속자료 생성 및 전송
- 단속된 자료의 항목을 선택하여 단속정보(차량, 주차카드, 주차카드 번호) 출력 가능

물품식별번호	모 델 명	(1Set당 자재소요량)		계약 금액 (VAT포함/원)
		수 량	단 위	
23708511	장애인전용주차구역 장애인 주차카드 검출 및 인식 프로그램v1.0	1	Ch	770,000 (1채널)

시설관리 소프트웨어

(차량인식 및 차종 검출 프로그램)



- Window 환경에서 실행되는 UI 기반 검출 및 인식 프로그램
- 네트워크를 활용한 IP Camera를 운용하여 차량에 대한 차량 검출 및 차종 검출을 수행한다
- 실시간으로 카메라 영상을 출력할 수 있는 기능을 제공
- 검색 부분에서 차량, 차종의 검색 부분을 선택 가능
- 검색결과 버튼 클릭 시, 각 결과값이 나타남
- 차량인식시 차량검출
- Sonata 4종의 차종(SonataLF, SonataHybrid, Sonata New Rise, Sonata Dn8)을 검출 가능

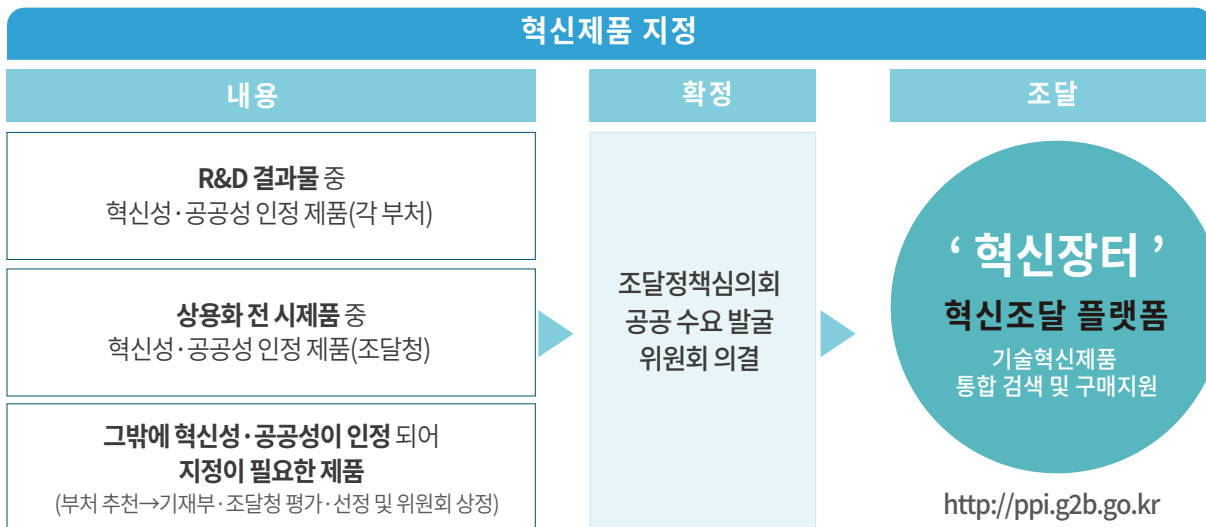


혁신지향 공공조달이란?

정부의 구매력(공공조달)을 활용하여 ① 국민요구에 부응하는 서비스를 제공하고
 ② 민간의 기술혁신을 활용하여 국가의 혁신성장과 지속발전을 지원하는 정책

혁신 제품 구매란?

혁신지향 공공조달 정책의 실행을 위해 **공공부문** (중앙행정기관/지자체/공공기관/지방공기업)이 **공공서비스 개선**(사회문제 해결 등)하기 위해 **혁신적인 제품을 구매(혁신구매)**하는 활동.



*(지정효과) 수의계약, 구매면책, 시범구매, 혁신구매목표제 등 조달상 특례를 제공하여 공공구매 확산 지원

혁신 제품 구매 혜택

1. 수의계약 근거

혁신제품은 **수의계약**을 통해 구매할 수 있음

* 법적 근거 : 「국가계약법 시행령」 제26조 제1항 제5호 사목
 「지방계약법 시행령」 제25조 제1항 제8호 다·자목

2. 구매 면책

혁신제품을 구매한 수요기관의 **구매책임자**는 고의나 중대한 과실이 입증되지 아니하면 그 제품의 **구매로 생긴 손실에 대하여 책임을 지지 않음**

* 법적 근거 : 「조달사업에 관한 법률」 제27조 제4항

3. 기관평가 반영

기관별 총 물품구매액의 **1.6%(지자체 0.8%)**를 혁신 제품구매에 활용하고 실제 **구매실적을 기관평가에 반영**

- * 혁신구매액 인정범위 : 혁신제품 구매액 + 기타혁신구매 (경진대회·공모사업 상금 및 공공부문 R&D 결과물구매액 등)
- * 정부혁신평가(중앙부처), 지방자치단체 합동평가(지자체), 공기업 및 준정부기관 경영평가, 지방공기업 경영평가
- * 평가항목 및 지표, 측정기준 등 세부사항은 기관별 평가계획 참조



혁신제품



IP-CAMP1002

물품식별번호

24077185

세부물품분류번호

4617162201



카메라, NVR, 소프트웨어, 모니터

IPSD-436IDH



IPVA-V2000



소프트웨어

IPVA-V2000 NVR



- CPU : I-7 6700
- RAM : 8GB/DDR4 (메모리확장가능)
- Mainboard : ASUS, Z170-A
- Power : SF-500F14XG
- SSD : 120GB
- HDD : 3TB
- VGA : GTX1080 급 이상
- 운영체제 : Windows 10 Professional 64bit

소프트웨어

- 객체인식, 특징점 기반의 Tracking 타원기반 객체추정 Mark 영역 검출, AI 딥러닝
- 장애인자동차표지 검출 수행시 화면 중앙에 검출된 표지가 위치 하도록 이동
- 장애인자동차표지 구분 검출 및 장애인자동차표지 영역 내 수기번호, 문자 검출
- AI 딥러닝 기반 객체, 문자, 숫자 인식기술 고도화/최적화
- 객체인식을 통한 카메라 자동 회전 단속 운영
- 장애인 주차구역 내 차량 진입시 차량번호 자동인식
- 장애인 차량 등록유무/장애인자동차표지 발급유무 실시간 조회
- 단속 10분 경과된 위반차량 단속자료 생성 및 전송
- 단속된 자료의 항목을 선택하여 단속정보 (차량, 장애인자동차표지, 장애인자동차표지 번호) 출력 가능

IPSD-436IDH



- 이미지센서 : 1/2", 2.13MP Sony Starvis CMOS
- 해상도 : 1920 x 1080P
- 기구물 인증 : IK10/IP66
- 팬 속도 : Pan: 0.02~240°/sec (프리셋 이동 속도: 360°/sec)
- 최저조도 : COLOR : 0.02 lux @ F1.36 / B/W : 0 lux (IR LED ON)
- 렌즈 : AF 광학 줌 렌즈
- 셔터속도 : 전자식 셔터 속도 자동 / 수동 (1/30 ~ 1/10000)
- 화각 : Wide - 57.36°(H) 33.12°(V) 65.18°(D)
Tele - 1.92°(H), 1.08°(V), 2.2°(D)
- 초점거리 : f = 6 - 216mm (36배)
- 비디오압축 : H.265/H.264/MJPEG
- 전원 : 24VAC, PoE(75W)
- 소비전력 : 24V~, 2.7A, 52.2W, 50/60Hz
- 동작 습도 : 0% ~ 90%
- 동작 온도 : -40°C ~ +60°C
- 규격 : Ø242mm x 401.8mm
- 무게 : 6,700g
- ONVIF : 지원

조달구매가격 **21,370,000원**



장애인 전용주차구역 케어시스템



Blue Check 블루체크

장애인 전용 주차구역 현장 단속 장비



연계 장비



IPCAMP

- SW 개발, 제조 전문 기업으로 창원대 기술 지주 기업
- 딥러닝 핵심 구현 기술을 기반으로 객체검출, Tensorflow 기반
- 인공지능, DB 구축 및 데이터 가공, 다중객체 검출 기반, 딥러닝 기반 얼굴인식 기술 등의 기술 이전
- 회사 인증 및 특허



연구소기업등록증



이노비즈 확인서



ktl 시험성적서



혁신제품 지정인증서



GS인증서 2건



전기차 충전구역 단속 특허 1건 외 관련특허

소프트웨어

- 주차구역 내 차량 진입시 장애인 차량 번호판 자동인식
- 장애인 차량 등록유무 실시간 조회
- AI 딥러닝 기반 객체, 문자, 숫자 인식기술 고도화/최적화
- AI 딥러닝을 이용한 차량번호판 인식 성능 향상
- 객체인식을 통한 카메라 자동 회전 단속 운영
- 일체형 플랫폼 1기로 3개 주차구역 동시 관리
- 단속 10분 경과된 위반차량 단속자료 생성 및 전송
- 단속된 자료의 항목을 선택하여 단속정보 출력 가능
- 다양한 환경에 맞는 모델 적용 가능

일체형 모델 제원

- 전체 높이 : 1503 mm
- 패널 크기 : 약 933 x 386 mm

블루체크 제품 구성품- 옵션



Size 705*180

A형 간편 설치형 (차량 단속)

- 차량 번호판 인식
- 1기 1면 주차구역 감지 관리
- 기동형 단독 구조물 형태
- 협소한 주차공간 효율적 설치



Size 1503*933*386

B형 일체형 (차량 & 주차표지 단속)

- 차량 번호판, 장애인 주차표지 구분, 검출 및 표지 내 수기, 문자 인식
- 객체 인식을 통한 영상감시장치 자동 회전 단속 운영으로 다차선 계도 단속 (1기 3면)



옵션 선택
고정형/이동형 가능

이동형 선택시
추가 구성품



현장처리용PC



높이 4~5m

C형 분리형 (폴대)

- 차량 번호판, 장애인 주차표지 구분, 주차표지내 수기번호 인식
- 객체 인식을 통한 영상감시장치 자동 회전 단속 운영으로 다차선 계도 단속
- AI 딥러닝을 이용한 차량 번호판 인식 성능 향상



옵션 구성품



폴대



카메라 (스피드돔)



중계형 단말 및 합체

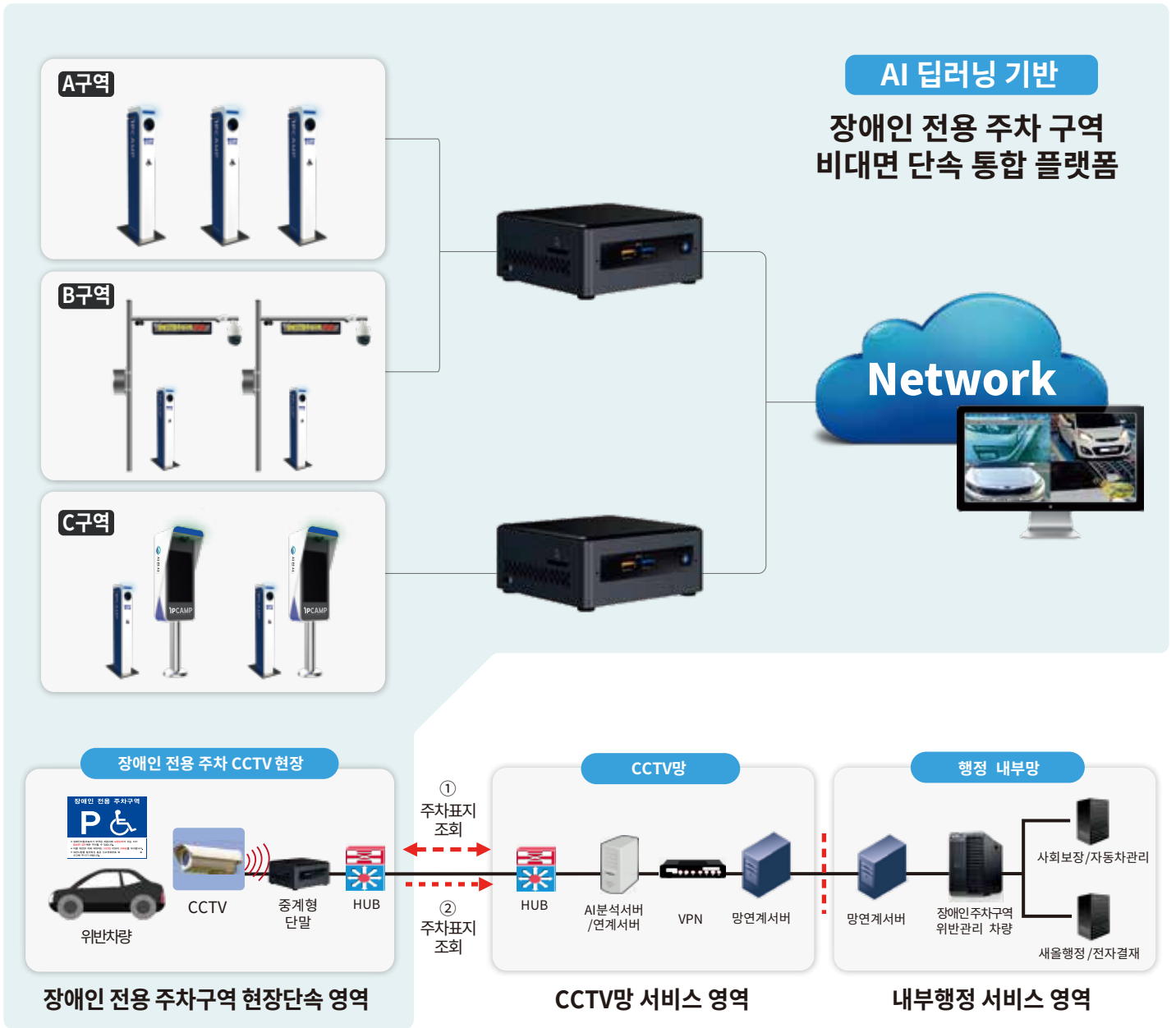


인내 전광판



방음용 스피커

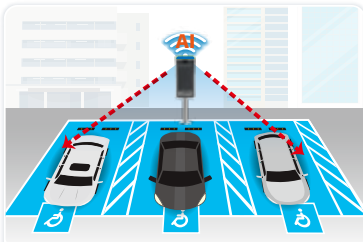
시스템 구성도



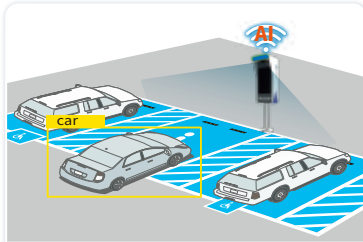
장애인 전용 주차구역 불법 주정차 단속 PROCESS



장애인 전용 주차구역 불법 주정차 단속 주요 기능



일체형 플랫폼 1기로
3개 충전구역 동시 관리



실시간 차량 인식 기술
및 차량 번호 인식



TTS음성 / 전광판 / 모니터
단속 문자 알림



장애인자동차표지 인식
및 단속 등록 차량 정보 조회



단속자료 생성 및
차량등록 여부 판단



4대 행정프로그램 연동·연계
/ 단속업무 원스톱 처리

장애인 전용 주차구역 위반 차량 과태료 관리 플랫폼

아이피캠프 단속 시스템



일체형



부착형



분리형 A



분리형 B



로봇 단속형(개발중)

장애인 전용 주차구역 위반차량 과태료관리 플랫폼



통합운영

- 차량조회
- 전자결제
- 부과연동
- 우편관리/발송

민원 업무 처리



자체민원 / 지도단속 및 답변 / 공시송달

공무원 채널

[사회보장/자동차관리]



[온나라시스템]



[세외수입시스템]



[우편모아/e-그린]



구축사례

진주시청



진주실내수영장



진주롯데몰



진주시 장애인 복지관



김해시청



김해서부건강지원센터



한국공항공사 김포공항



전기차 전용충전구역 케어시스템



Green Check 그린체크

전기차 충전구역 현장 단속 장비



연계 장비



IPCAMP

- SW 개발, 제조 전문 기업으로 창원대 기술 지주 기업
- 딥러닝 핵심 구현 기술을 기반으로 객체검출, Tensorflow 기반
- 인공지능, DB 구축 및 데이터 가공, 다중객체 검출 기반, 딥러닝 기반 얼굴인식 기술 등의 기술을 이전하였습니다.
- 회사 인증 및 특허



연구소기업등록증



이노비즈 확인서



kti 시험성적서



혁신제품 지정 인증서



GS인증서 2건



전기차 충전구역 단속 특허 1건 외 관련특허

소프트웨어

- AI 딥러닝 기반 객체, 문자, 숫자 인식기술 고도화/최적화
- AI 딥러닝을 이용한 차량번호판 인식 성능 향상
- 충전구역 내 차량 진입시 전기차 차량 번호판 자동인식
- 객체인식을 통한 카메라 자동 회전 단속 운영
- 전기차 차량 등록유무 실시간 조회
- 일체형 플랫폼 1기로 3개 충전구역 동시 관리
- 단속 10분 경과된 위반차량 단속자료 생성 및 전송
- 단속된 자료의 항목을 선택하여 단속정보 출력 가능
- 다양한 환경에 맞는 모델 적용 가능

일체형 모델 제원

- 전체 높이 : 1503 mm
- 패널 크기 : 약 933 x 386 mm

전기차 전용 충전구역 불법 주정차 단속 주요 기능

전기차 등록 여부 조회 및 확인

10분경과단속

단속자료 생성 및 차량등록 여부 판단

일체형 플랫폼 1기로 3개 충전구역 동시 관리

실시간 차량 인식 기술 및 차량 번호 인식

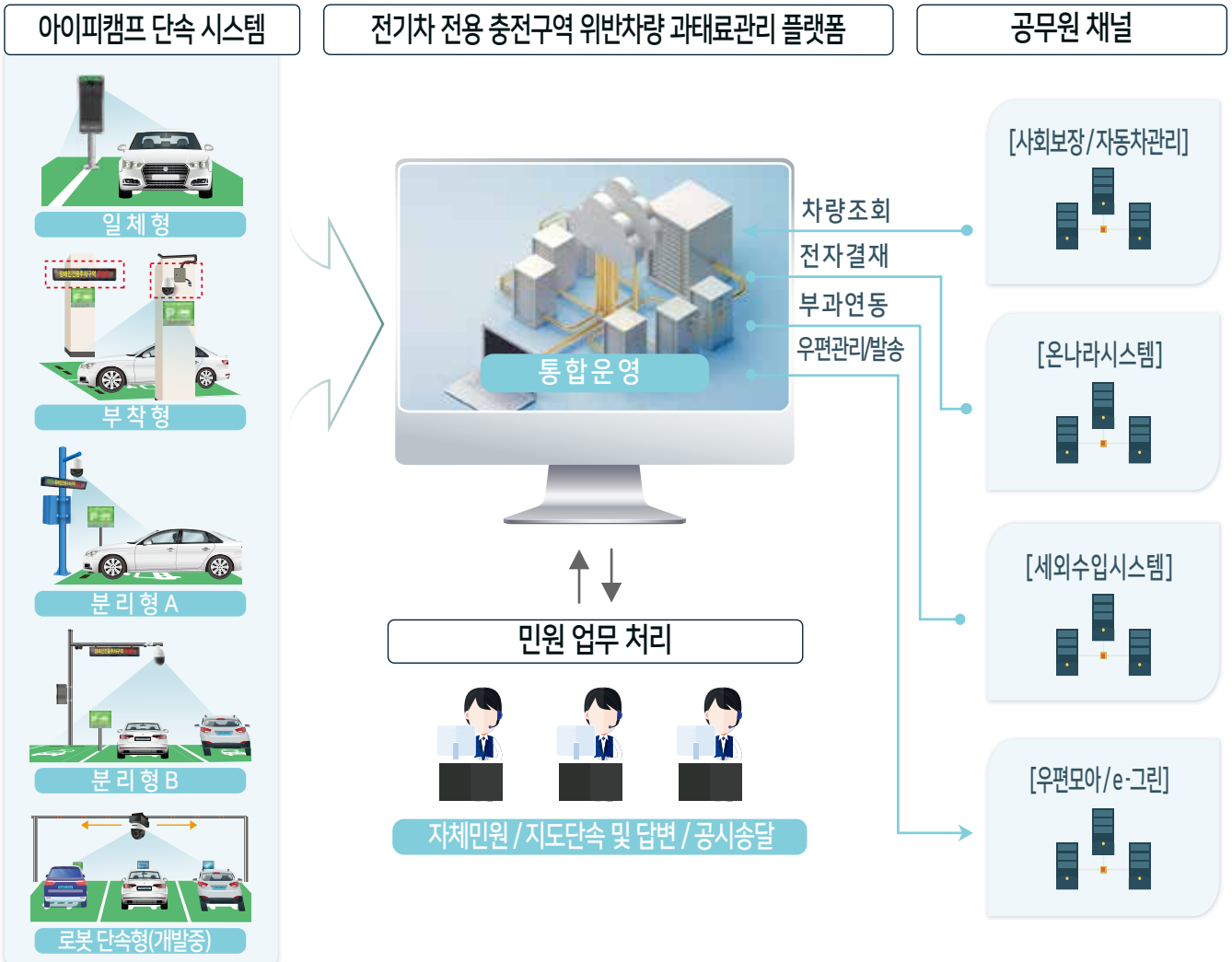
1233 전기차 전용충전구역 단속중

TTS음성 / 전광판 / 모니터 단속 문자 알림

과태료부과

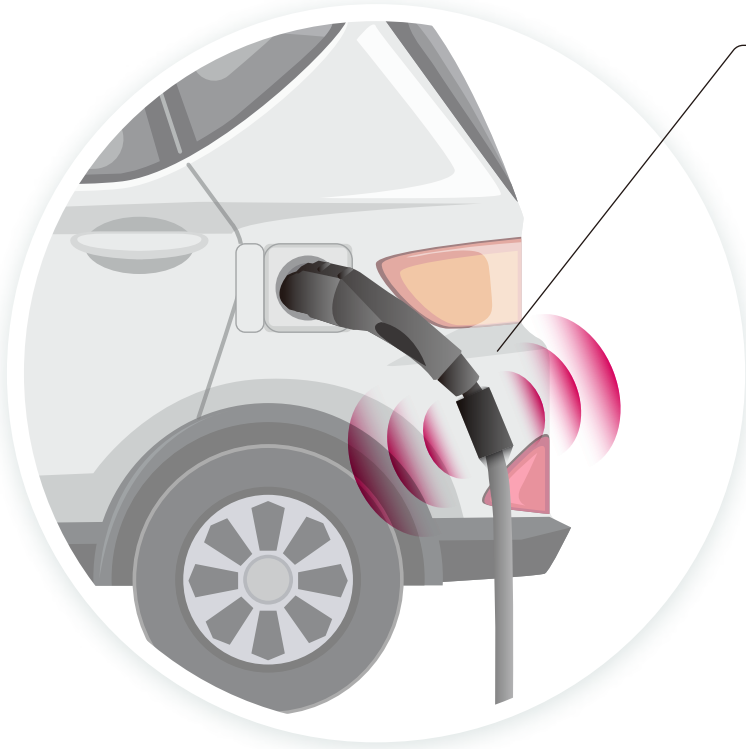
4대 행정프로그램 연동 연계 / 단속업무 원스톱 처리

전기차 전용 충전구역 위반 차량 과태료 관리 플랫폼



전기차 충전구역 단속 케어 시스템

충전 상태 확인 모듈

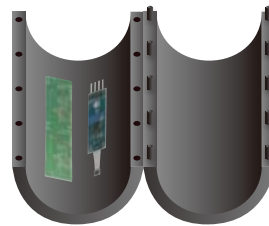


전류 자기장 감지

충전 유무 인식&확인

행정 관리 서버 전송

전기차 충전구역 자기장 감지 센서 장비



제품 본체



자기장 감지 센서



PCB 기판

IPCAMP

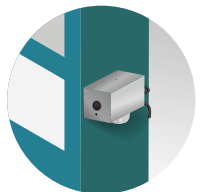
[특허] 전기차 충전구역 단속 시스템



전기차 충전구역 단속 케어 시스템

충전기 간편 설치 모델

환경 맞춤형 모델



부착형 - 박스



부착형 - 일반



분리형 A



소형화된 모듈 방식



카메라 소형화

- 간편 설치 확장
- 유선/무선 통신 방식 적용

단속 서비스 관제



통합 컨트롤러

시스템 구성도

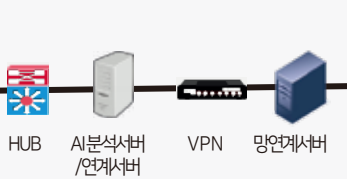
전기차 CCTV 현장



전기차 충전 구역 현장단속 영역

AI 딥러닝 기반 전기차 충전 구역 비대면 단속 통합 플랫폼

CCTV 망



CCTV 망 서비스 영역

행정 내부망



내부행정 서비스 영역

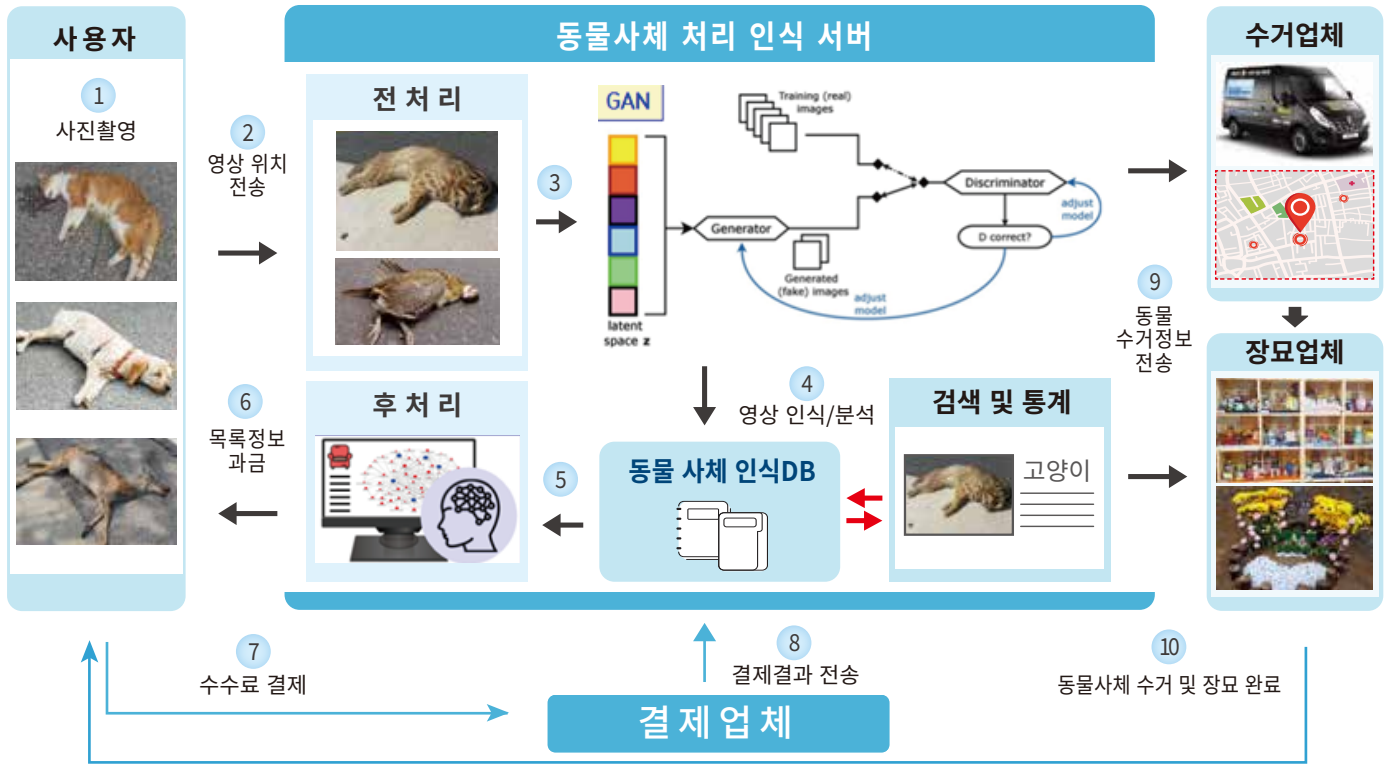




AI반려동물 사체 수거 시스템



AI 반려동물 사체 수거 시스템 구성도



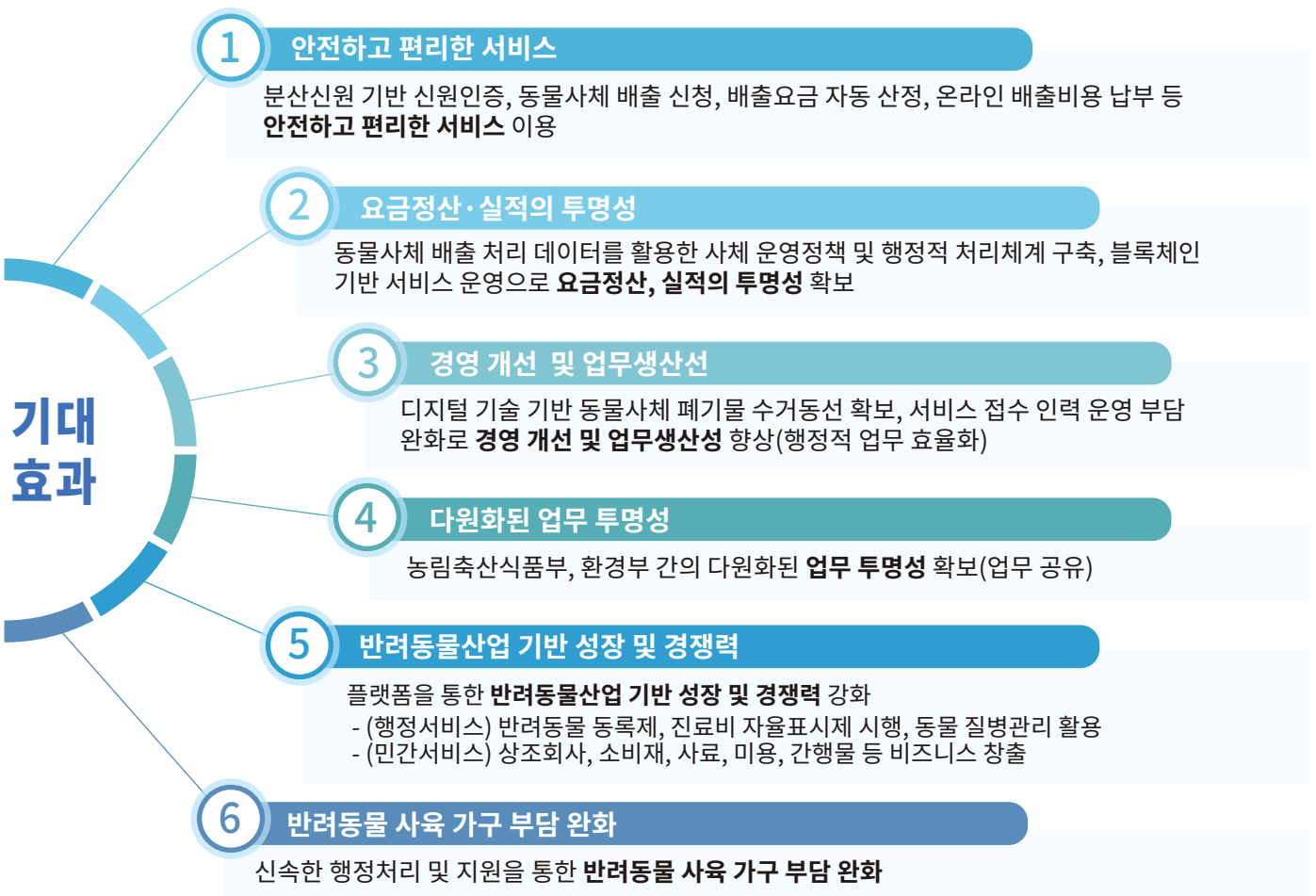
폐사체 처리 서비스 플랫폼



현행 동물사체 처리방법 및 절차

배출유형별	처리방법
동물병원에서 죽은 경우	의료폐기물로 분류되어 동물병원에서 자체적으로 처리되거나 폐기물처리업자 또는 폐기물 처리시설 설치·운영자 등에게 위탁 처리
동물병원 외의 장소에서 죽은 경우 • 개인이 키우던 동물 • 사유지 동물사체, 로드킬 동물 사체 ※ 가축전염병에 의한 가축	생활폐기물로 분류 • 개인이 생활쓰레기봉투 등에 넣어 배출 • 지자체 환경미화원, 당직공무원, 대형수거업체에서 생활폐기물로 처리 반려동물 소유자가 원할 경우 동물장묘시설에서 처리 ※ 브루셀라 등에 감염된 가축은 방역기관에서 수거

기대 효과





מדור תחילת
P
מסלול
מסלול
מסלול
מסלול

מדור תחילת
P
מסלול
מסלול
מסלול
מסלול



벽오지 대응 수요응답형 대중교통 케어 시스템



벽오지 대응 수요 응답형 대중교통 케어 PLATFORM

IPCAMP (공동개발 **S. SOFTWINGS**)

- 정보통신공사, SW 개발 및 공급 전문기업
- 영상감시장비, 유무선통신장비 및 기타 음향기기 제조 기업
- AI 딥러닝 기술을 적용한 최적화된 인공지능 적용 플랫폼 개발 업체
- BIT/BIS 등의 교통통신망(ITS) 사업 인력 보유 기업

회사 인증 및 특허



연구소기업등록증



이노비즈 확인서



KTL 시험 성적서



혁신제품지정인증서



TTA인증서 3건



GS인증서 2건



관련 특허 5건

소프트웨어

- AI 딥러닝 기반 객체 인식기술 고도화/최적화
- AI 딥러닝을 이용한 승객인식
- 카메라인식 범위내 승객 접근시 자동인식 후 안내방송
- 객체인식을 통한 카메라 자동 회전 운영
- 다양한 환경에 맞는 맞춤형 모델 적용 가능

일체형 모델 제원

크기 : 약 2004 x 878 x 508 mm
 옵션사양 적용가능 : UPS(무정전 전원공급장치),
 Sunshield(차양막) 설치환경에 따른 최적화 지원



벽오지 대응 대중교통 케어 플랫폼 장비



콜버스 예약 단말기 Product



승객 접근 인식 자동 안내
버튼 하나로 버스 탑승 예약



일반형 (크기 448*325)

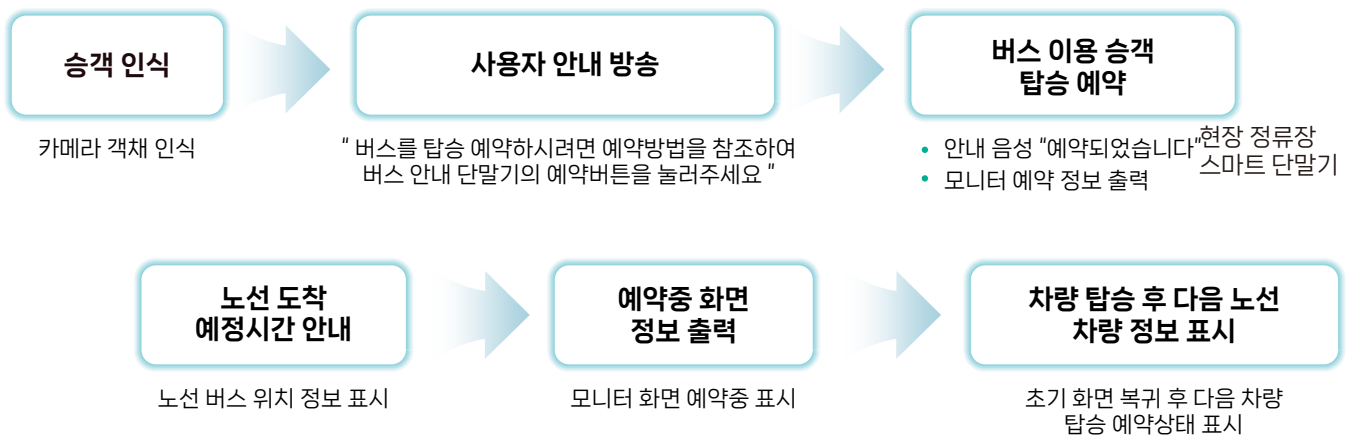
대중교통 케어 플랫폼 주요 이점

- 버스 탑승객을 위한 버스 운행 상태 정보 전달 플랫폼
 - 버스 탑승 승객 여부 확인에 따른 운전자 피로도 감소
 - 벽오지 정류장 승객 유무 상태 정보 전달을 통한 불필요한 운행코스 단축
 - 벽오지 노선 운행 최적화를 통한 운행 버스 피로도 감소를 통한 비용 감소
- 버튼 하나로 모바일 앱과 연동된 시스템으로 현장 및 원격 예약 가능
- 불필요한 노선에 대한 공차 운행 방지로 비용 절약
- 해당 정류장의 이용 승객에 대한 통계자료 획득
- 지자체 제공 정보 전달(광고)을 위한 플랫폼 활용
- 옵션 적용을 통한 현지 환경 적응능력 향상



보급형 (크기 150*95)

케어 시스템 Process 흐름도



콜버스 예약 단말기 고급형 UI



메인 화면



예약 화면

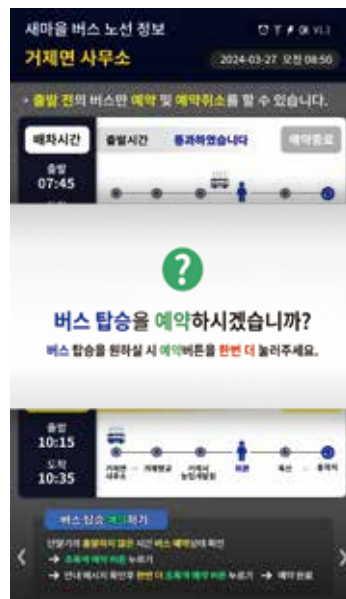


취소 화면

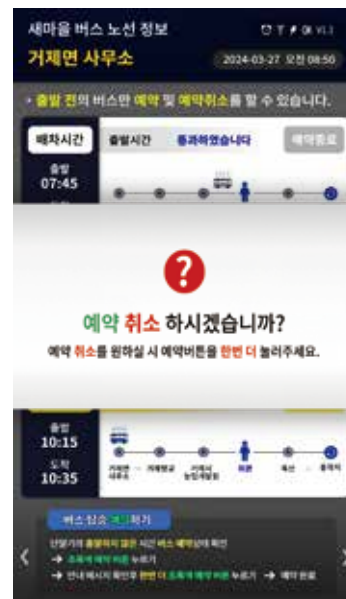
콜버스 예약 단말기 일반형 UI



메인 화면



예약 화면



취소 화면



광고 화면

NHN Cloud 서비스



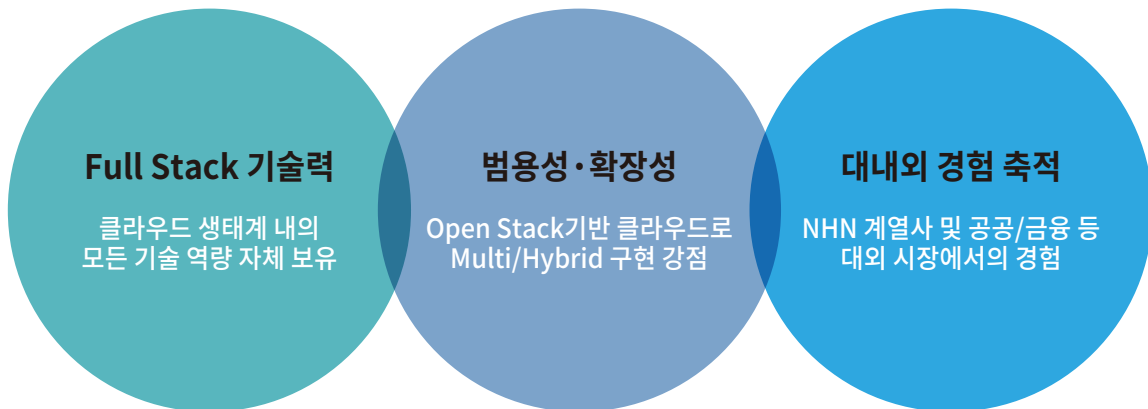
NHN 클라우드 서비스

NHN Cloud Road Map

NHN Cloud 는 데이터 센터부터 플랫폼, 애플리케이션 서비스에 이르기까지 고객이 필요한 모든 클라우드 서비스를 제공하는 클라우드 서비스 제공사(CSP)입니다. 고객의 다양한 요구 사항을 충족하는 차별화된 기술력을 보유하고 있습니다. NHN Cloud 만의 산업별 특화 클라우드 서비스와 대규모 인프라 운영 노하우, 인공지능 기술로 더 나은 비즈니스를 위한 효과적인 클라우드 활용을 도와드립니다.

NHN Cloud Service & Reference

보유 강점



사업 영역

NHN 클라우드 사업영역		
Application Service	Cloud Platform Service	Cloud Infra Service (IaaS)
AI	SaaS	Public Cloud
ML / Big Data	PaaS	Hybrid Cloud
Notification	Security	Private Cloud
Security		

NHN 클라우드 서비스

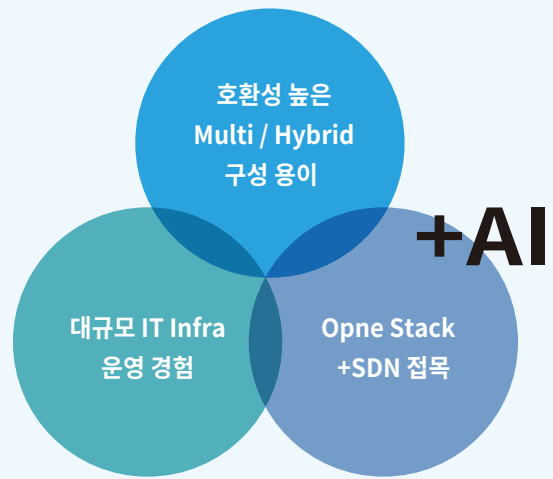
비즈니스에 힘이 되는 독보적인 기술력

H/W 역량(클라우드 데이터센터 설계/구축)



접근성	판교 소재 (최대 32,000대 서버 수용)
고집적 운영환경	랙 당 40A(8.8KW, 220V기준) 공급 및 상면 압축관리 가능
망 중립 데이터센터	사용자가 신뢰하는 인터넷회선 사업자를 자유롭게 선택
낮은 전력비용	연평균 *PUE 1.2 유지
높은 신뢰성	Uptime Institute, LLC./TIA-942 *Tier III 이상의 기준

S/W 역량(Open Stack)



* AI 기술을 활용한 클라우드 센터 운영

제품 경쟁력과 기술 경쟁력이 확보된 제품

NHN Cloud의 축적된 대내 IT 비즈니스 노하우와 산업별 클라우드 사용 패턴을 분석하여 고객에게 필요한 맞춤형 상품 및 플랫폼 서비스를 제공합니다.

FinTech	금융 클라우드 물적설비요건, 보완/이관 구축 컨설팅	Smart Factory	KAMP 기반 데이터인프라 구축지원
My Data	마이데이터 사업 등록 컨설팅	Notification	Push, SMS, E-mail, 알림톡 등 통합 메시지 플랫폼 서비스
Game	게임사 특화 '게임베이스 플랫폼'	Collaboration platform	Dooray, HR, ERP
Data Analysis	Data & Data Market	Security	App Guard, Security Monitoring
AI	한돌 & Face Recognition	Data Center	광주, 김해, 순천 등 지역사업 중심
K8S Migration	금융사 구축 사례 통한 방법론 제시	Market Place	클라우드 상품화 지원



안·허가 및 등록현황



인·허가 현황



사업자 등록증



소프트웨어 신고 확인서



기업부설연구소 인정서



혁신제품 지정 인증서



기술혁신형 중소기업 확인서 (Inno-Biz)



정보통신공사업 등록증



데이터바우처 지원사업 공급기업 지정 확인서



스마트공장 수준확인서



스마트공장 수준확인서



ICR 품질경영시스템 인증서 (국문)



GS 인증 (차량 인식 및 차종 검출 프로그램v1.0)



GS 인증 (장애인주차카드 검출 및 인식프로그램v1.0)

인·허가 현황



특허증
(장애인 주차구역 감시 시스템)



특허증
(차량번호 인식 시스템 및 방법)



특허증
(장애인 전용 주차구역
위반차량 단속 방법)



특허증
(장애인 주차표지
인식시스템 및 방법)



특허증
(장애인 주차차량 휠체어
사용여부 판단 시스템)



특허증
(반려동물 사체 비대면 처리
통합관리 시스템 및 방법)



특허증
(변좌 클린 장치)



특허증
(비접촉식 체온 모니터링)



특허증
(불법 주정차 차량 인식 장치)



특허증
(전기차 충전구역 단속시스템)



디자인 특허증
(불법주정차 차량 인식장치1)



디자인 특허증
(불법주정차 차량 인식장치2)

표창 및 상장



경남중소벤처기업청장 표창장



보건복지부 최우수 상장



중소벤처기업부장관 표창장



경상남도지사 표창장

직접생산확인증명서



감시 및 탐지장비 (영상감시장치)



시스템관리 (정보시스템유지관리서비스)



교통통제장비 (차량번호판독기)



감시 및 탐지장비 (보안용 카메라)

TTA 인증서



TTA 인증서
(영상보안시스템용 IP카메라
IPBL5-204IBM)



TTA 인증서
(영상보안시스템용 IP카메라
IPSPD-W236IA)

TTA 인증서



TTA 인증서
(영상보안시스템용 IP카메라
IPSD-436IDH)



TTA 인증서
(영상보안시스템용 IP카메라
IPDM-404IAS)

TTA 인증서



TTA 인증서
(영상보안시스템용 IP카메라
IPBL-2041DM)



מדור תחבורה
P ♿
מסלול לרכב מוגבל
מסלול לרכב מוגבל
מסלול לרכב מוגבל
מסלול לרכב מוגבל

מדור תחבורה
P ♿
מסלול לרכב מוגבל
מסלול לרכב מוגבל
מסלול לרכב מוגבל
מסלול לרכב מוגבל

BIS 버스정보시스템 운영 및 유지보수 관리



경상남도 버스운행정보 시스템 BIS 유지보수 전담 업체 IPCAMP 지원업무 안내

BIT/OBE 신규 또는 이전 설치건 발생시 문의 절차

OBE/행선지안내기(버스내 장비)

1. OBE/행선지 안내기 철거 및 이전설치 (대폐차, 전기, 수소버스)

해당 운수사 담당자가
BIS 담당자에게 접수



일정 조정 후, 철거 및
이전설치 진행

2. OBE/행선지안내기 신규 설치

운수사 담당 주무관에게
구매 요청(이유, 수량 확인)



BIS 담당자에게 구매
문의 및 견적서 요청



담당 주무관 승인

물품 구매 (제작,
TEST 기간 2달 소요)



납품 및 설치

BIT

1. 아이피캠프 BIS 유지보수 담당자에게 연락

BIT 철거 및 이전설치의 경우

- ▶ 해당 정류장, BIT 설치 유무, BIT 유형에 따른 공사진행 사항 확인 및 견적서 요청 접수

* 독립형BIT : 정류장 상황에 따라 기초공사 필요

* 거치형BIT : 정류장 상황에 따라 베이스 철판 제작 필요

BIT 신규 설치의 경우

해당 정류장 확인



정류장 상황에 따라
BIT 유형 결정



전기인입 유무 확인 및
전기공사 소요 확인

현장조사 진행



견적서작성 후 전달

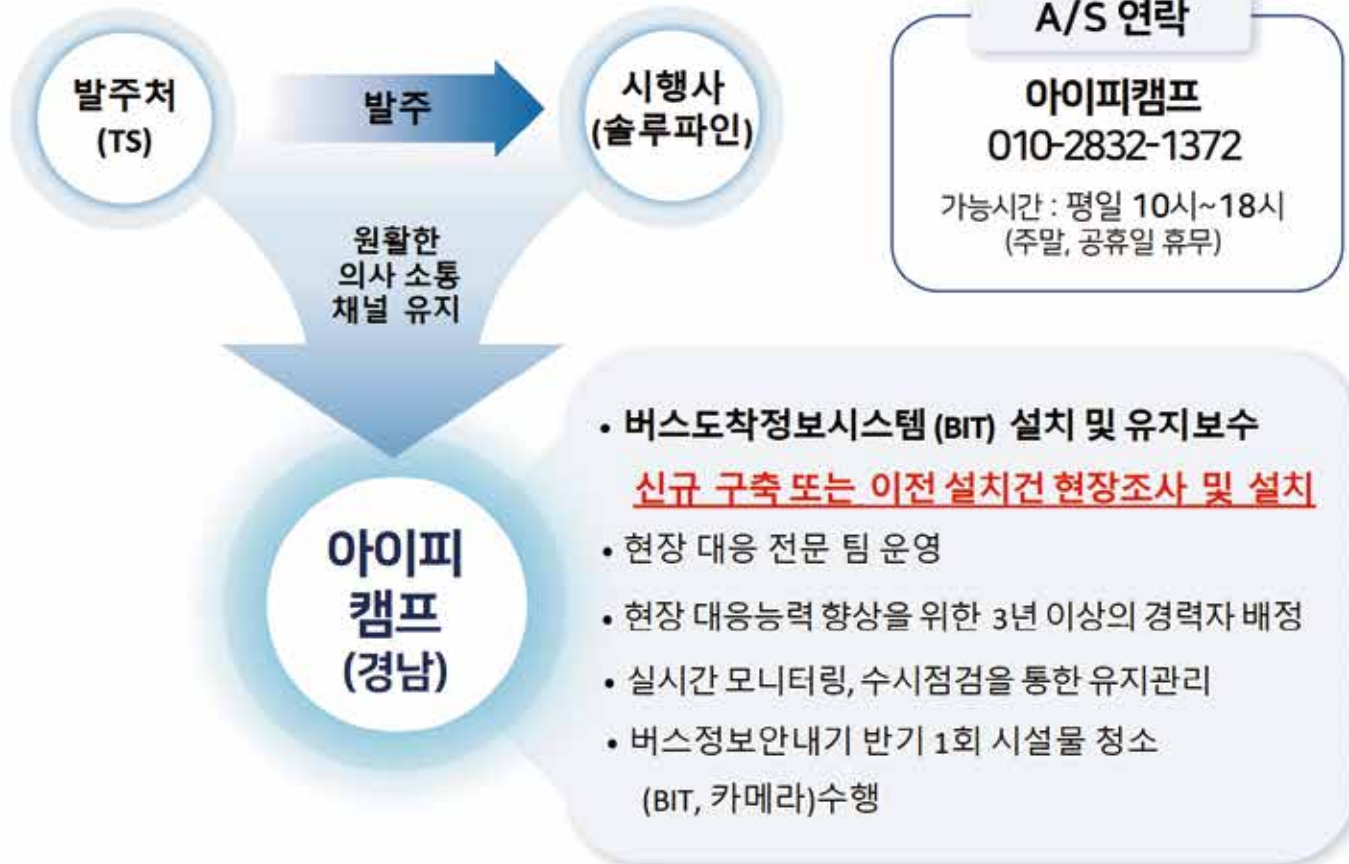
***설치 시 발생할 수 있는 문제점을 최소화하기 위해 정류장 제작업체,
전기업체, 아이피캠프 공사업체 간의 원활한 소통 필요

2. 버스도착정보시스템 (BIT) : 조달청 벤처나라 또는 (주)아이피캠프

- ▶ 카탈로그 참조(자료신청 가능)
- ▶ 현장 납품도, 전기, 통신, 설치비 등 미포함

3. 견적서 검토 후, 공사 진행

- ▶ BIT 구매 : 최소 3주 이상 소요 (제작, 프로그램 구동 TEST필요)
- ▶ BIT 설치 : 물품 수령 후, 현장팀과 일정 조정 후 설치 가능



조치 내용

컨트롤러 이상 (초기화 불량, 재부팅)	<ul style="list-style-type: none"> • 관련부품 교체 • 보드 전소 및 PCB 훼손 시 수리 불가 • 원인자 부담 또는 예비 부품 활용
디스플레이 불량	<ul style="list-style-type: none"> • LED 모듈 교체 • 센터 및 통합단말기와의 통신 상태 확인 및 조치
전원 및 케이블 불량	<ul style="list-style-type: none"> • 전원부 점검 및 교체 • 케이블 점검 및 교체 • 관련부품 교체
통신 및 커넥터 불량	<ul style="list-style-type: none"> • 통신 케이블 점검 및 교체 • LED 모듈 연결 케이블 점검 및 교체 • 각종 커넥터 확인 및 교체
동작 불량 (전기인입불량, 정보송신불량, 모니터정보표출불량-깨짐, 안내음량불량 등)	<ul style="list-style-type: none"> • 관련부품 교체 • 초기 불량 시 공급업체 수리 • 임의 파손 시 선 조치 후 청구 • 유지보수 수량 내 별도 비용 없음 • 보드 불량 시 교체
통신 수신 불량	<ul style="list-style-type: none"> • 관련부품 교체 • 케이블 불량 시 교체 • 보드 불량 시 교체



현장 장비 종류

작업 내용

차량단말기
(OBE +
운전자 단말기)



- 통합플랫폼(OBE) 상태 점검
- 무선 모뎀, 운전자 단말기, 통신 케이블 및 상태 점검
- 최신버전 펌웨어 업데이트

행선지 안내기



- MCU 상태 점검
- 컨트롤러 보드 상태 점검
- LCD 노선 키패드 상태, 동작 점검
- 통신케이블 및 배선 점검
- 최신버전 펌웨어 업데이트

버스정보 안내기 (BIT)



- 정상 동작 유무 점검
- 통신, 전기, 출력 배선 점검
- RTU 보드, 라즈베리 모듈 점검
- BIT 외관 및 카메라 상태 점검

● 경남 전체 운영 규모 지표



지자체	차량단말기 (OBE) 현황	버스 정보 안내기 (BIT) 현황
거창군	40	28
고성군	19	17
남해군	22	18
산청군	12	13
의령군	11	14
창녕군	23	23
통영시	114	100
하동군	11	26
함안군	40	34 (43)
함양군	25	16
합천군	28	16

- 경남 11개 지역의 신속한 현장 지원을 위한 4개 권역 분리 체계적인 운영 관리
- 권역별 담당자 구성 상시 지원체계 구축

- 1권역 대응팀** 거창군, 산청군, 함양군 대응
- 2권역 대응팀** 의령군, 창녕군, 함안군, 합천군 대응
- 3권역 대응팀** 남해군, 하동군 대응
- 4권역 대응팀** 고성군, 통영시 대응

경남 BIS 의 원활한 유지관리를 위한 협조 요청사항

- 협조요청 01.**
장비 철거 및 이전 또는 신규 설치 시 사전 조율 필요

버스도착정보시스템(BIT), 차량 단말기(OBE+터치스크린), 행선지 안내기 등 **철거 및 이전 또는 신규설치 시** 유지보수 담당자와 사전 조율 필요
- 협조요청 02.**
노후화장비교체를 위한 예산 집행 필요

노후 장비의 교체 필요 (찾은 고장, 부품 단종)
- 협조요청 03.**
행선지안내기 부품 비용 관련

행선지안내기 (싸인텔레콤 제품) 의 경우, 부품(소모품) 교체 비용 지자체 또는 운수사 지원 필요 -> 필요 시 공문 발송 요청



(주)아이피캠프 R&D 수행 사업



사업명	주관연구개발 및 공공연구 개발기관	연구개발 기간 (참여기간)	수행내용	중앙행정기관	비고
2018년 세대융합 창업캠퍼스	(주)아이피캠프 (주관기관)	2018.05 ~ 2018.12.31.	- 장애인 전용주차구역 지킴이 시스템 ver 1.0 개발	중소벤처 기업부	완료
경남 사회안전문 제해결 sos랩 구 축 및 sw서비스 개발사업	(주)아이피캠프 (주관기관)	2020.08 ~ 2020.12.31.	- AI 딥러닝 기반 장애인 전용 주차구역 단속 플랫폼 구축	경남테크노 파크	완료
2020 이노폴리스 캠퍼스 사업	(주)아이피캠프 (주관기관)	2020.10 ~ 2020.12.31.	- AI 딥러닝 기반으로 비대면 원격단속 플랫폼 서비스 제공	중소벤처기업 부	완료
스마트 제조 ICT 기술 공동연구개 발센터 기업연계 기술개발	경상대학교 (참여 협력 기관)	2020.12 ~ 2021.05.31.	- AI 딥러닝을 이용한 사출성형 불량검출 시스템	경상남도지역 혁신플랫폼 스마트 제조 ICT사업단	완료
2020년 기술 이 전사업화 사업	(주)아이피캠프 (주관기관)	2020.11 ~ 2021.10.31.	- 장애인 전용주차구역 이동 단 속 가능한 구조 및 단속 운영 최적 알고리즘 개발	과학기술정보 통신부	완료
경남 사회안전문 제 sos랩 구축 및 sw 서비스 개발 사업 (실증확산)	(주)아이피캠프 (주관기관)	2021.04 ~ 2021.12.31.	- 장애인 전용주차구역 이동형 단속 플랫폼 개발 - 진주시 장애인종합복지관 구 축 및 운영	경남테크노 파크	완료
창업도약 패키지	(주)아이피캠프 (주관기관)	2021.06 ~ 2022.04.06.	- 장애인 전용주차구역 단속 플 랫폼 내 고도화	중소벤처 기업부	완료
경남 사회안전문 제해결 sos랩 운 영 및 sw서비스 개발	(주)아이피캠프 (주관기관)	2022.01.01. ~ 2022.12.13.	- 장애인 전용주차구역 단속시 스템 실증 - 한국공항공사 김포공항 1개 소 구축	경남테크노 파크	완료
2022년도 산학연 Collabo R&D 1단 계 (예비연구)	(주)아이피캠프 - 창원대학교	2022.05.01. ~ 2022.12.31	인공지능(AI)기반 비대면 대형 생활폐기물 수거 플랫폼 구축	중소벤처 기업부	완료
2023년 데이터 구축 사업	(주)EGIS - (주)아이피캠프 (컨소시엄)	2023.02.01. ~ 2023.12.31	- 어린이 통학로 교통안전 DB 구축사업	경상남도	완료
2024년 중소기업 혁신바우처 지원 사업	(주)아이피캠프	2024.03.07. ~ 2024.12.31.	- 전기차 충전구역 단속 시스템 간편설치형 개발	중소벤처기업 진흥공단	진행
2024년 기술사업 (내부 사업준비)	(주)아이피캠프 (주관기관)	2024.06 ~	- AI기반 도로노면 및 도로표지 판 상태정보 분석 관리 시스템	-	준비

사업명	주관연구개발 및 공공연구 개발기관	연구개발 기간 (참여기간)	수행내용	중앙행정기관	비고
2020 공공 데이터 기업매칭 지원사업	김해시청 (공급기업)	2020.09 ~ 2020.12.31.	- AI 기반 대형생활폐기물 학습 데이터 구축 사업	한국지능정보 사회진흥원	완료
데이터바우처 사업	(주)아이피캠프 - 주식회사 알씨	2021.06.01. ~ 2021.11.30	- 적재불량(뒷개 정상 여부), 불 법 판스프링 부착 여부 이미지 데이터 수집 및 라벨링	한국데이터산 업진흥원	완료
데이터바우처 사업	(주)아이피캠프 - 주식회사 스타 시큐리티	2021.06.01. ~ 2021.11.30	- 운행위반 이륜자동차 자동 단 속시스템의 인식률 향상을 위 해 헬멧 착용 여부 이미지 수집 및 라벨링	한국데이터산 업진흥원	완료
데이터바우처 사업	(주)아이피캠프 - 세라노바이오 코리아	2021.06.01. ~ 2021.11.30	- 원재료의 사전배합을 통해 성 인병 및 당뇨병 환자들도 즐길 수 있는 디저트 식품 생산위한 데이터 수집	한국데이터산 업진흥원	완료
데이터바우처 사업	(주)아이피캠프 - 협동조합 작은 시선	2023.06.01. ~ 2023.11.30.	- 빅데이터 기반 교통약자 여가 서비스 제공 플랫폼 앱 서비스 '일상을 잇다 월체어'	한국데이터산 업진흥원	완료

사업명	주관연구개발 및 공공연구 개발기관	연구개발 기간 (참여기간)	수행내용	중앙행정 기관	비고
협업 모델 사업화 지원사업	협동조합작은 시선	2021.05. ~ 2021.11.30.	- AI기반 월체어 사용자 맞춤형 안내 내비게이션 서비스	경남 테크노 파크	AI영상 기반 기술 구현
2022년 중소기업 구매 조건부 신제품 개발사업	스튜디오 갈릴 레이	2022.02.22. ~ 2023.12.31	- 중소도시 벽오지 대응 수용용 답형 대중교통 스마트 운영 플 랫폼 개발	과학기술 정보 통신부	단말 장치 개발 및 운 영시스템 구성
2022년 기술 이 전사업화 사업	(주)소프트윙스	2022.06.01. ~ 2023.05.31.	- 인공지능(AI)기반 산업안전용 품 정상착용 및 얼굴 인식 판별 플랫폼	과학기술 정보 통신부	얼굴인식 프로그램 개발
2023년 창업 성공 패키지 지원사업	(주)소프트윙스	2023.04.01. ~ 2023.12.31	- 인공지능 방역시설 출입제어 정보화 시스템	중소 벤처 기업부	기술자문/ 차량 인식 개발
2024년 기술 이전사업화 사업	(주)소프트윙스	2024.06 ~	- 인공지능(AI)활용 안전한 축 산방역환경을 위한 혁신적인 솔루션 개발	과학기술 정보 통신부	기술자문

CREATIVE COMPANY , INNOVATION LEADER

3T : TECH , TRUTH , TRUST

iPCAMP

CONTACT US

본 점

경상남도 사천시 용현면 선전공원길 102, GNU사이언스 파크 306~307호

진주 지점

경상남도 진주시 동부로 169번길 12, 윈스타워 A동 1307~1309호

서울/경기 지사

경기도 안양시 동안구 전파로 88, 404호 (호계동, 신원비전타워)

대전/충남 지사

충남 천안시 서북구 직산읍 직산로 136, 정보영상융합센터 308호 (충남테크노파크)

T. 055)763-3437 / F. 055)763-8503 / E. ipcamp3437@naver.com



www.ipcamp.co.kr

